

810 - LE KEKOU



1 étage | 2 chambres | 1 salle de bain | 953 pi²

À partir de 190 600\$

SKU: 810 | **Categories:** [Bungalow](#), [Bungalow - Plain pied](#) | **Tags:** [Meilleur vendeur](#)

PRODUCT DESCRIPTION

STYLE ARCHITECTURAL: Contemporain-Moderne

DIMENSIONS

Superficie rez-de-chaussée (pc): 979 pi2

Superficie totale (pc): 979 pi2

Largeur de la maison (pieds): 26'

Profondeur de la maison (pieds): 38'

Hauteur total de la maison: 20'-6"

HAUTEUR DES PLAFONDS

RDC: 9'

Salon: 9'

Salle à manger: 9'

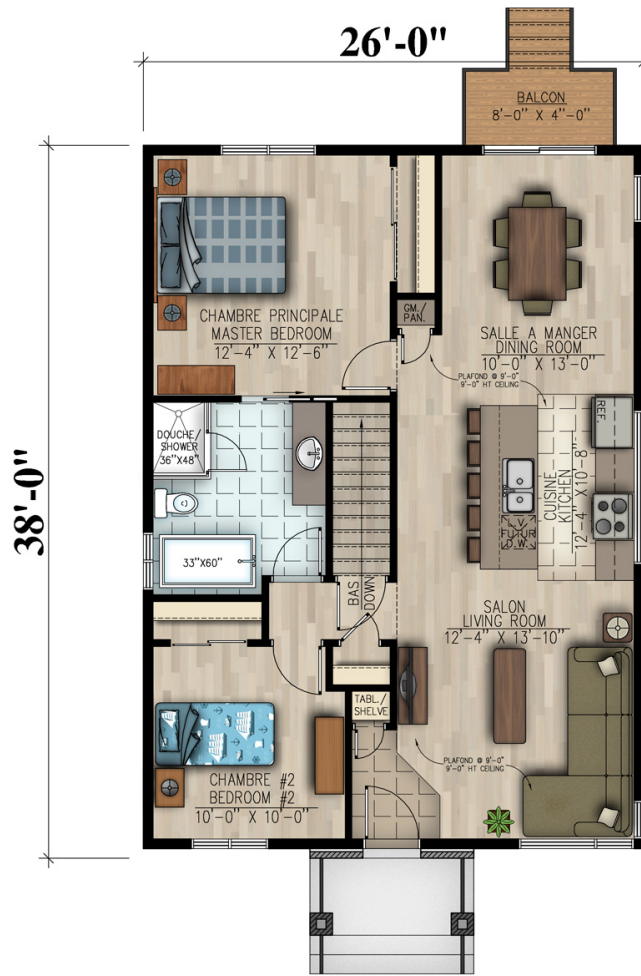
Chambre des maîtres: 8'

Halle d'entrée: 9'

GARAGE: Sans

CARACTÉRISTIQUES

- Aire ouverte
- Accès à la salle-de-bain par la chambre principale
 - Cuisine avec ilot
- Chambre des maîtres au rez-de-chaussée



REZ-DE-CHAUSSÉE : 979 p.c.
MAIN FLOOR : 979 sq.ft.

810 - Le Kekou







REZ-DE-CHAUSSÉE : 979 p.c.
MAIN FLOOR : 979 sq.ft.

810 - Le Kekou

Plan Inversé / Reversed Plan

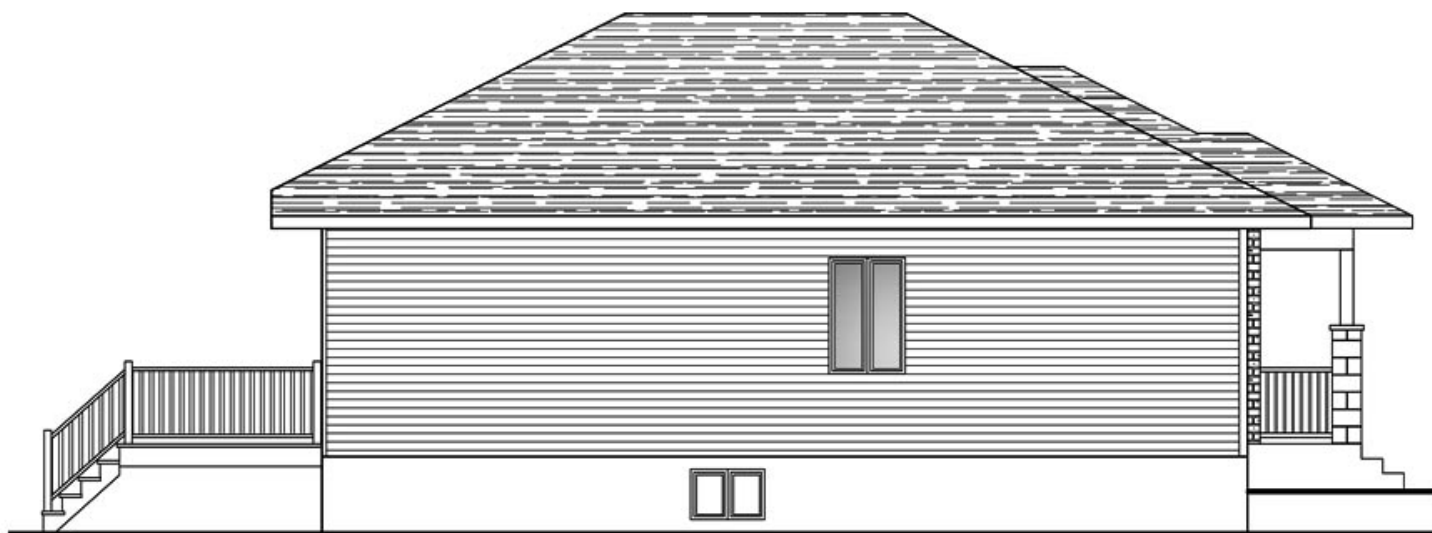




ÉLÉVATIONS ARRIÈRE



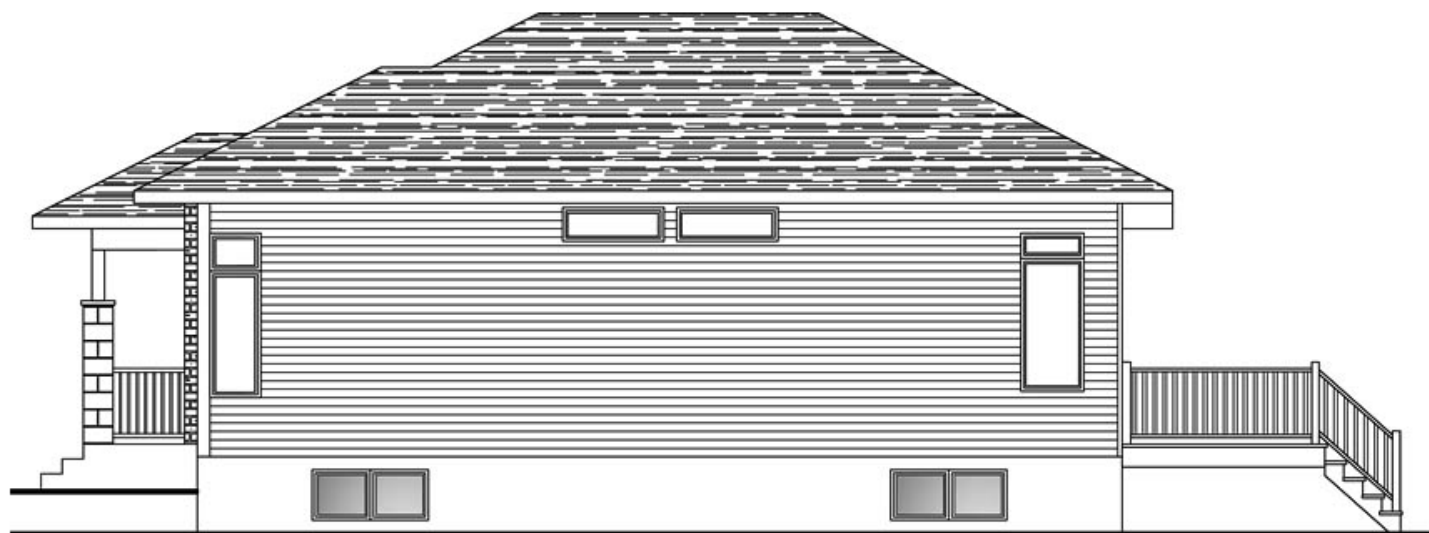
810 - Le Kekou



ÉLÉVATIONS GAUCHE



810 - Le Kekou



ÉLÉVATIONS DROITE



810 - Le Kekou