

## 813 - LE NEMTY



**1 étage | 2 chambres | 2 salles de bain | 1 325 pi<sup>2</sup>**

**À partir de 299 400\$**

**SKU:** 813 | **Categories:** [Chalet](#), [Bungalow](#), [Bungalow - Plain pied](#), [Bungalow - Plain pied / Chalet](#), [Bungalow / Chalet](#) | **Tags:** [Meilleur vendeur](#)

## **PRODUCT DESCRIPTION**

**STYLE ARCHITECTURAL:** Contemporain-Moderne

### **DIMENSIONS**

**Superficie rez-de-chaussée (pc):** 1 325 pi2

**Superficie étage (pc):** 1 325 pi2

**Superficie totale (pc):** 1 325 pi2

**Superficie garage (pc):** 294 pi2

**Largeur de la maison (pieds):** 39'

**Profondeur de la maison (pieds):** 44'

**Hauteur total de la maison:** 18'-10"

### **HAUTEUR DES PLAFONDS**

**RDC:** 8'

**Salon:** 9'

**Salle à manger:** 8'

**Chambre des maîtres:** 8'

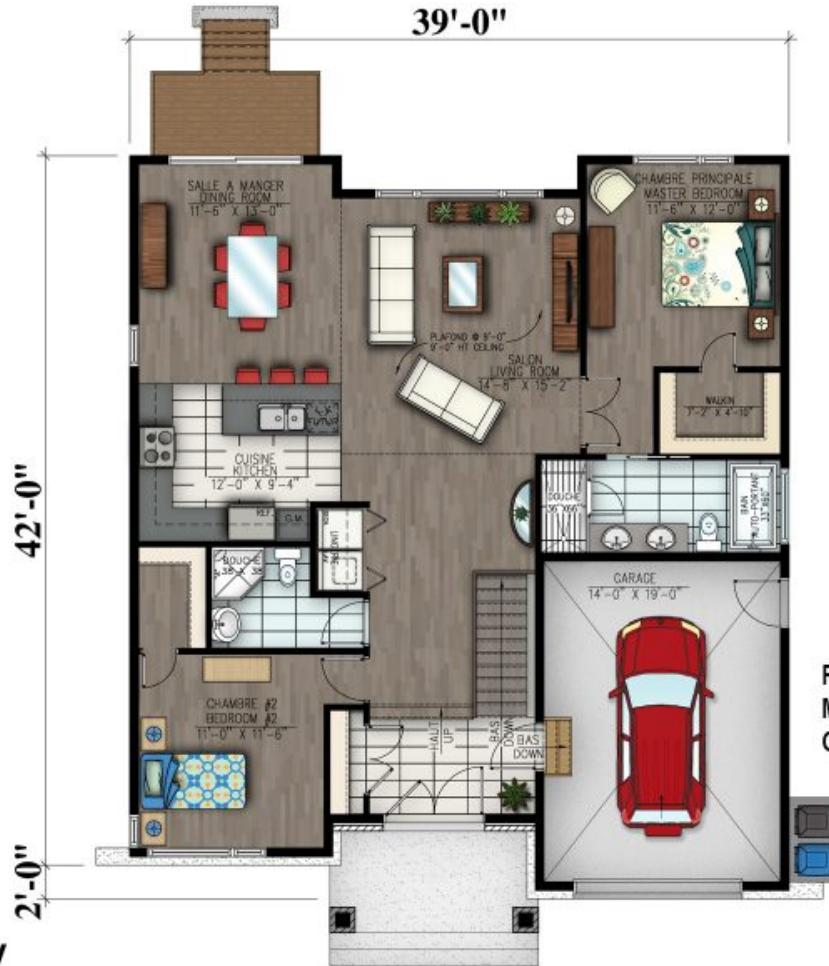
**Halle d'entrée:** 8'

**GARAGE:** Avec

### **CARACTÉRISTIQUES**

- Aire ouverte
- Salon à l'arrière
- Cuisine avec garde-manger walk-in

- Cuisine avec îlot
- Chambre des maitres au rez-de-chaussée
- Chambre des maitres avec walk-in



REZ-DE-CHAUSSÉE : 1325 p.c.  
MAIN FLOOR : 1325 sq.ft.  
GARAGE : 294 p.c. / sq.ft.

# 813 - Le Nemty









# 813 - Le Nemty



