

818 - LE TRIPHIS



2 étages | 4 chambres | 3 salles de bain | 2 salles d'eau | 3 139 pi²

À partir de 548 100\$

UGS : 818 | Catégories : [Cottage / Bi-Génération / Multi-logements](#) |

PRODUCT DESCRIPTION

STYLE ARCHITECTURAL: Contemporain-Moderne

DIMENSIONS

Superficie rez-de-chaussée (pc): 1 287 pi2

Superficie étage (pc): 1 246 pi2

Superficie totale (pc): 3 139 pi2

Superficie garage (pc): 486 pi2

Largeur de la maison (pieds): 47'

Profondeur de la maison (pieds): 55'

Hauteur total de la maison: 33'-7"

HAUTEUR DES PLAFONDS

RDC: 9'

Étage: 8'

Salon: 18'-2"

Salle à manger: 9'

Chambre des maîtres: 8'

Halle d'entrée: 14'-4"

GARAGE: Avec

CARACTÉRISTIQUES

- Aire ouverte
- Salon à l'arrière

- Cuisine avec garde-manger walk-in
 - Cuisine avec îlot
- Chambre des maitres avec walk-in
 - Balcon couvert
 - Patio couvert











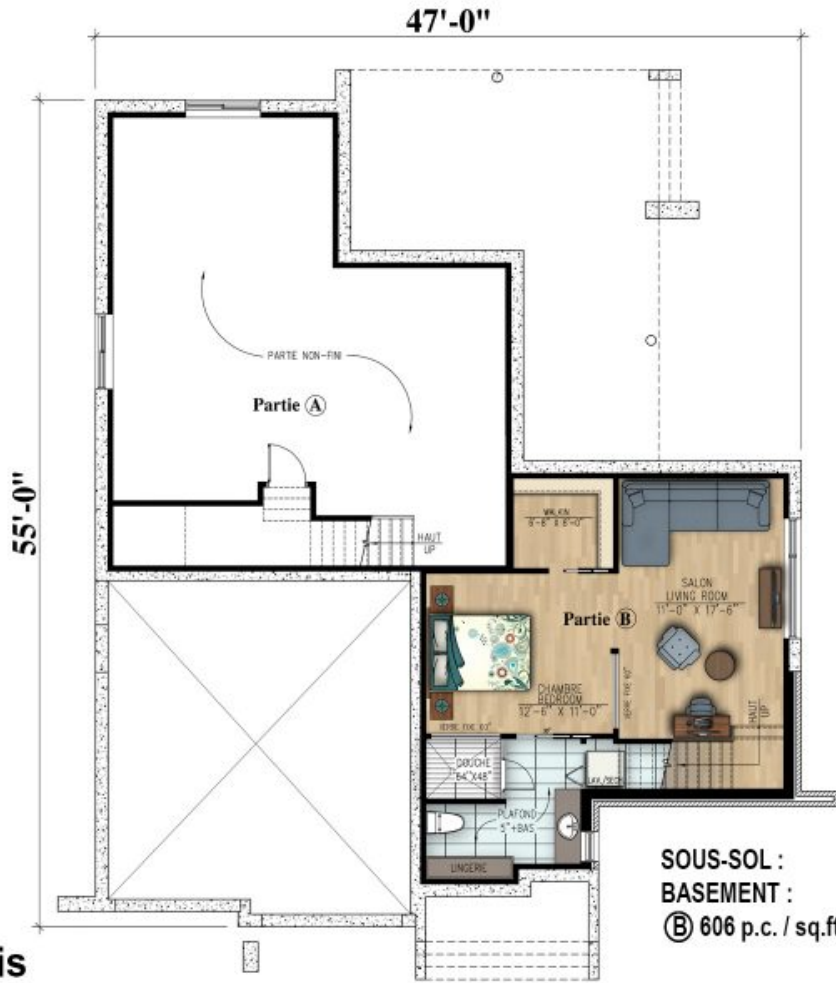
818 - Le Triphis





818 - Le Triphis





818 - Le Triphis







