

## 819 - LE SATIS



**1 étage | 3 chambres | 2 salles de bain | 1 282 pi<sup>2</sup>**

**À partir de 294 800\$**

**UGS : 819 | Catégories : [Bungalow](#), [Bungalow - Plain pied](#) | Mots clés: [Meilleur vendeur](#)**

## PRODUCT DESCRIPTION

**STYLE ARCHITECTURAL:** Contemporain-Moderne

### **DIMENSIONS**

**Superficie rez-de-chaussée (pc):** 1 282 pi2

**Superficie totale (pc):** 1 282 pi2

**Superficie garage (pc):** 284 pi2

**Largeur de la maison (pieds):** 48'

**Profondeur de la maison (pieds):** 40'

**Hauteur total de la maison:** 17'-2"

### **HAUTEUR DES PLAFONDS**

**RDC:** 8'

**Salon:** 11'

**Salle à manger:** 11'

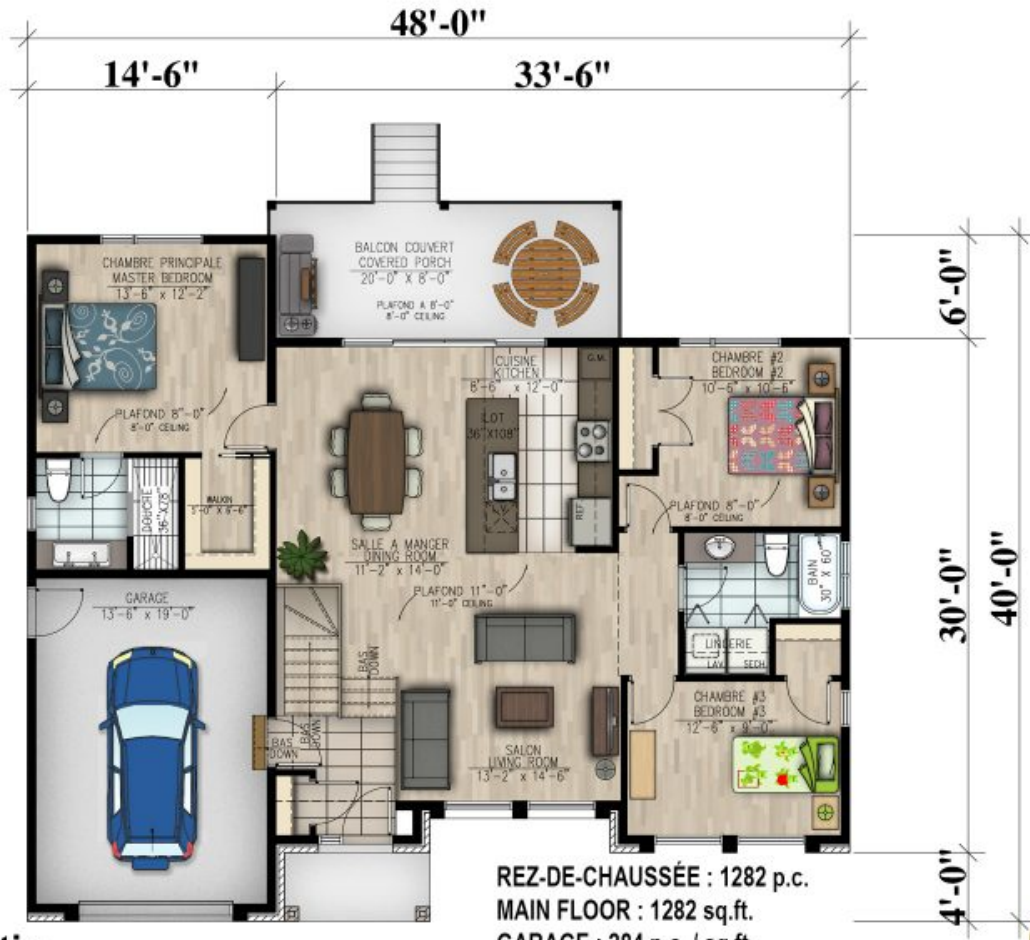
**Chambre des maîtres:** 8'

**Halle d'entrée:** 11'

**GARAGE:** Avec

### **CARACTÉRISTIQUES**

- Aire ouverte
- Cuisine avec îlot
- Chambre des maitres au rez-de-chaussée
  - Chambre des maitres avec walk-in
  - Balcon couvert



# 819 - Le Satis









# 819 - Le Satis

Plan Inversé / Reversed Plan

REZ-DE-CHAUSSÉE : 1282 p.c.  
 MAIN FLOOR : 1282 sq.ft.  
 GARAGE : 284 p.c. / sq.ft.

