

833 - LE DOUAOUR



2 étages | 3 chambres | 1 salle de bain | 1 salle d'eau | 1 789 pi²

À partir de 347,760\$

SKU: 833 | Category: [Cottage / Chalet](#) |

CARACTÉRISTIQUES DU PLAN

STYLE ARCHITECTURAL: Champetre-Rustique

DIMENSIONS

Superficie rez-de-chaussée (pc): 939 pi2

Superficie étage (pc): 850 pi2

Superficie totale (pc): 1 789 pi2

Superficie garage (pc): 365 pi2

Largeur de la maison (pieds): 48'

Profondeur de la maison (pieds): 32'

Hauteur total de la maison: 26'-6"

HAUTEUR DES PLAFONDS

RDC: 8'

Étage: 8'

Salon: 8'

Salle à manger: 8'

Chambre des maîtres: 8'

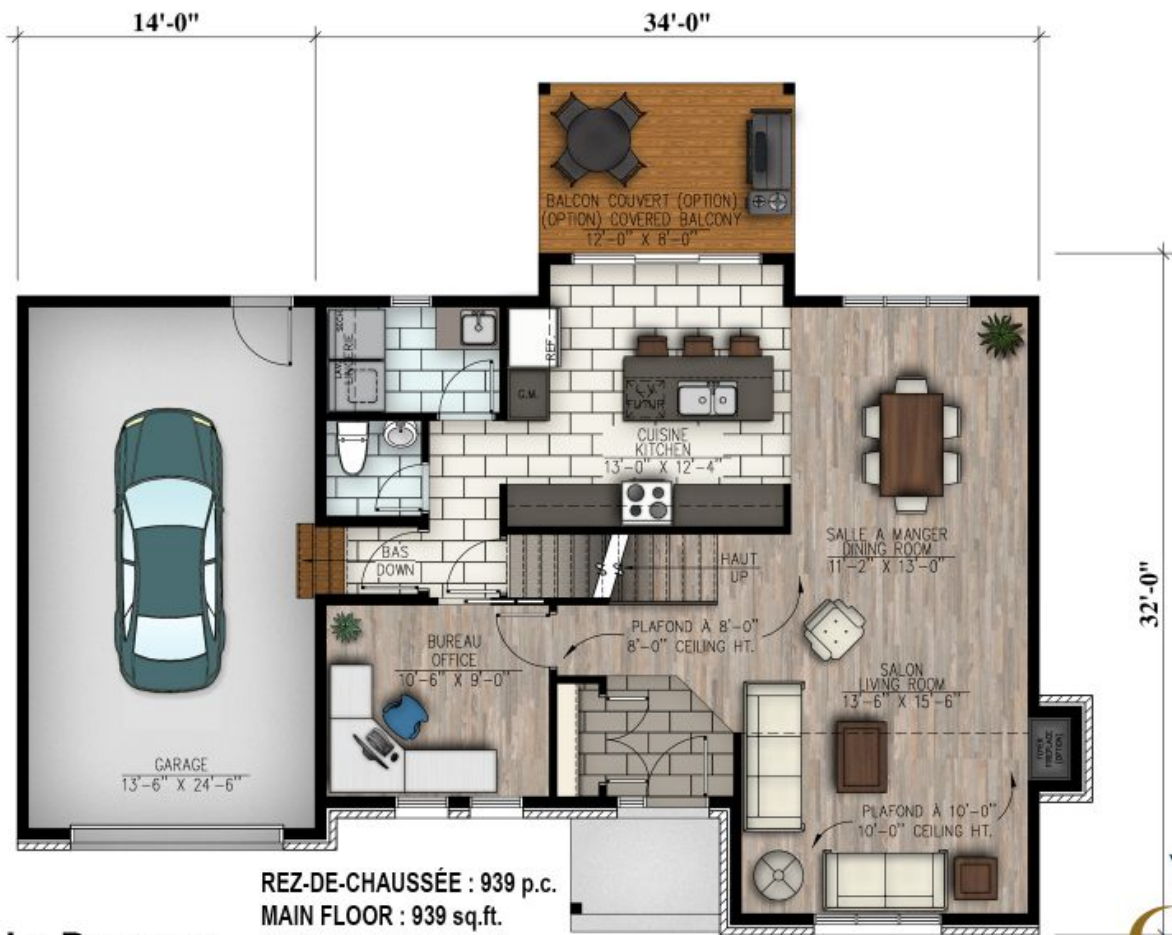
Halle d'entrée: 8'

GARAGE: Avec

CARACTÉRISTIQUES

- Toiture en pente
- Cuisine avec îlot

- Chambre des maitres avec walk-in
 - Balcon couvert
 - Patio couvert



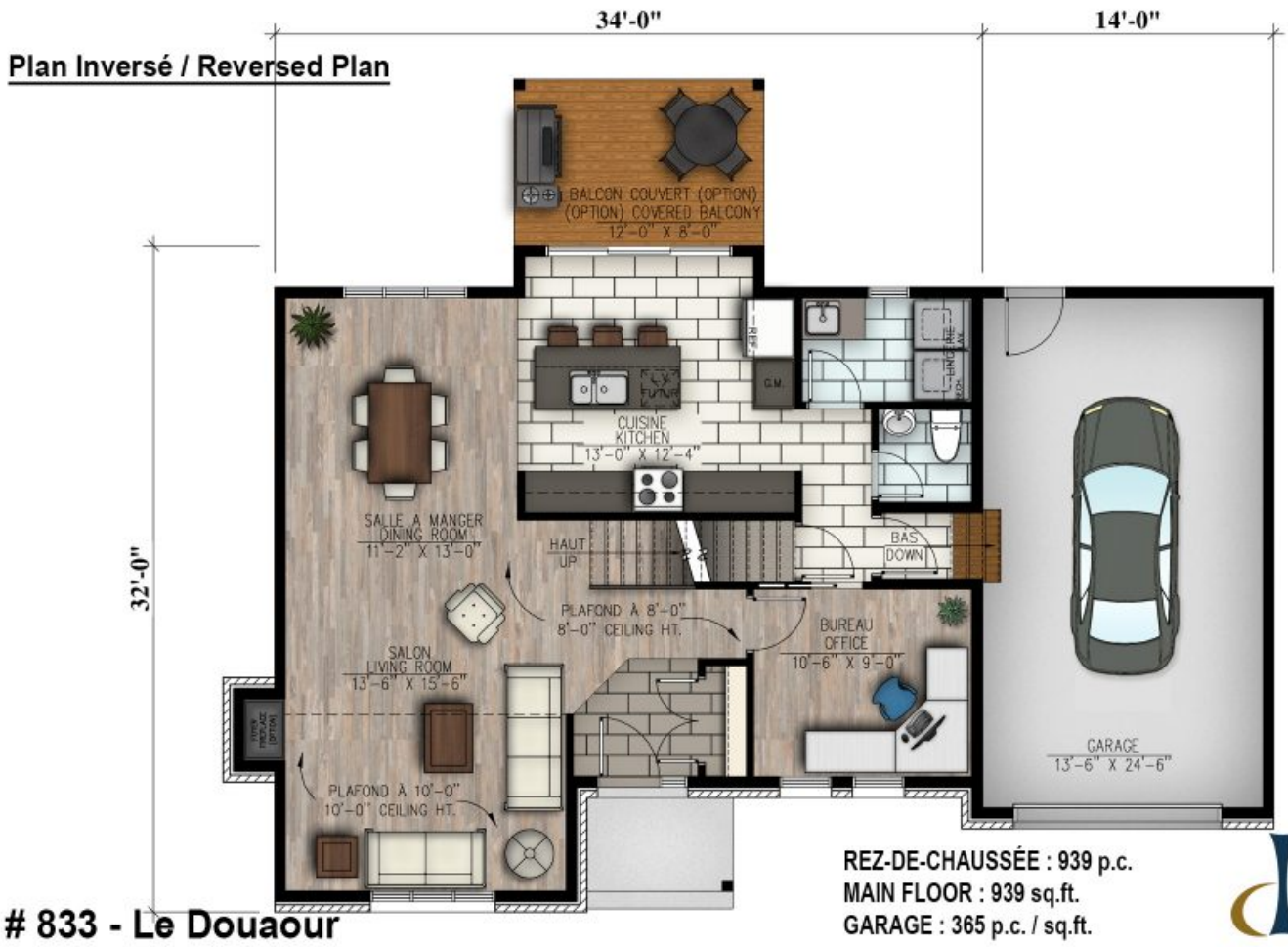
833 - Le Douaour

REZ-DE-CHAUSSÉE : 939 p.c.
 MAIN FLOOR : 939 sq.ft.
 GARAGE : 365 p.c. / sq.ft.









42'-0"

Plan Inversé / Reversed Plan



833 - Le Douaour

