

851 - LE VIRIDIS



2,3 étages | 3 chambres | 1 salle de bain | 1 salle d'eau | 1 522 pi²

À partir de 279 000\$

SKU: 851 | Categories: [Cottage](#) |

PRODUCT DESCRIPTION

STYLE ARCHITECTURAL: Contemporain-Moderne

DIMENSIONS

Superficie rez-de-chaussée (pc): 685 pi2

Superficie étage (pc): 837 pi2

Superficie totale (pc): 1 522 pi2

Superficie garage (pc): 255 pi2

Largeur de la maison (pieds): 32'

Profondeur de la maison (pieds): 35'

Hauteur total de la maison: 27'-10"

HAUTEUR DES PLAFONDS

RDC: 9'

Étage: 8'

Salon: 9'

Salle à manger: 9'

Chambre des maîtres: 8'

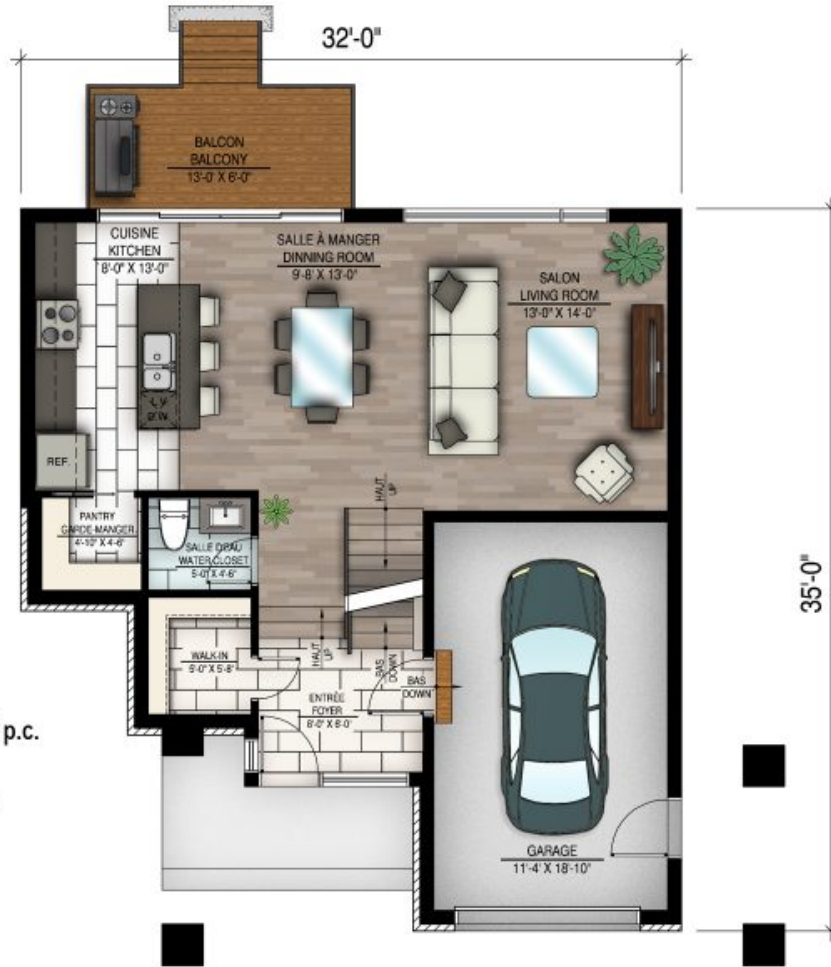
Halle d'entrée: 9'

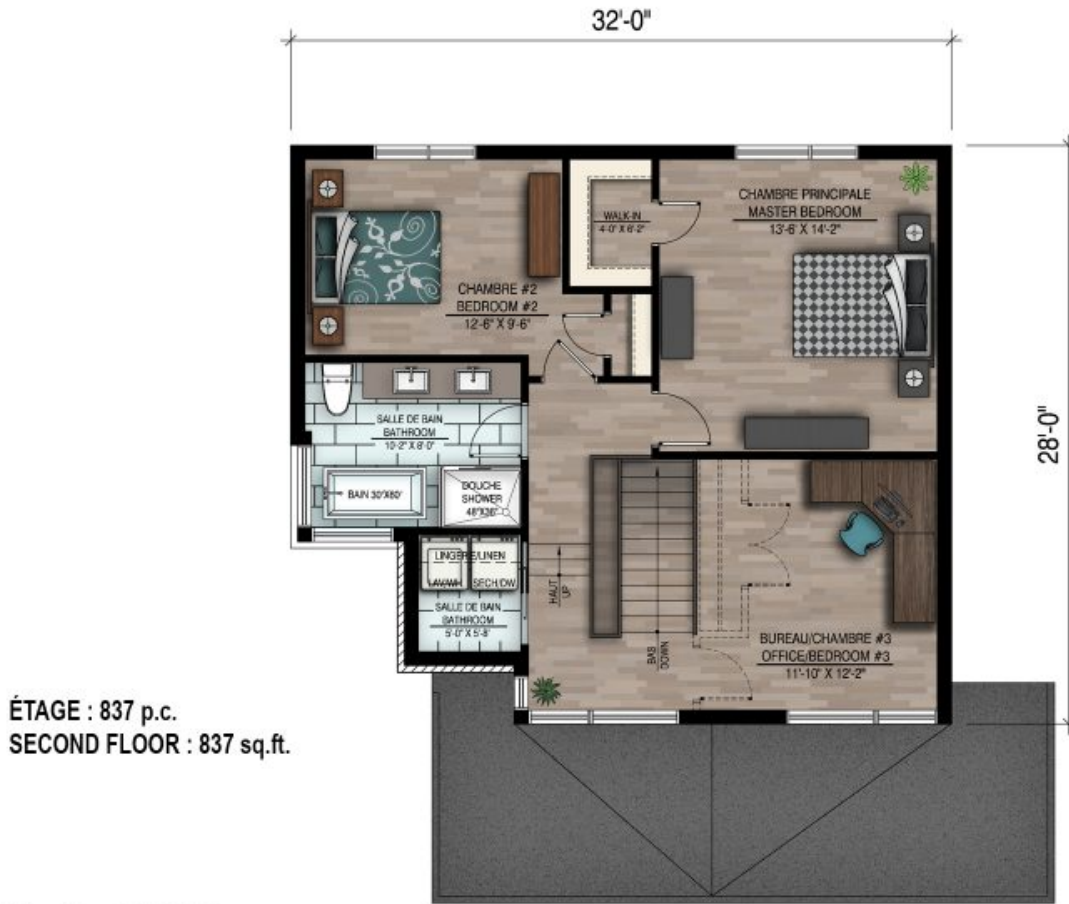
GARAGE: Avec

CARACTÉRISTIQUES

- Aire ouverte
- Salon à l'arrière

- Cuisine avec garde-manger walk-in
 - Cuisine avec îlot
- Chambre des maitres avec walk-in





851 - Le Viridis







Plan Inversé / Reversed Plan

851 - Le Viridis





ÉTAGE : 837 p.c.
SECOND FLOOR : 837 sq.ft.

851 - Le Viridis

Plan Inversé / Reversed Plan





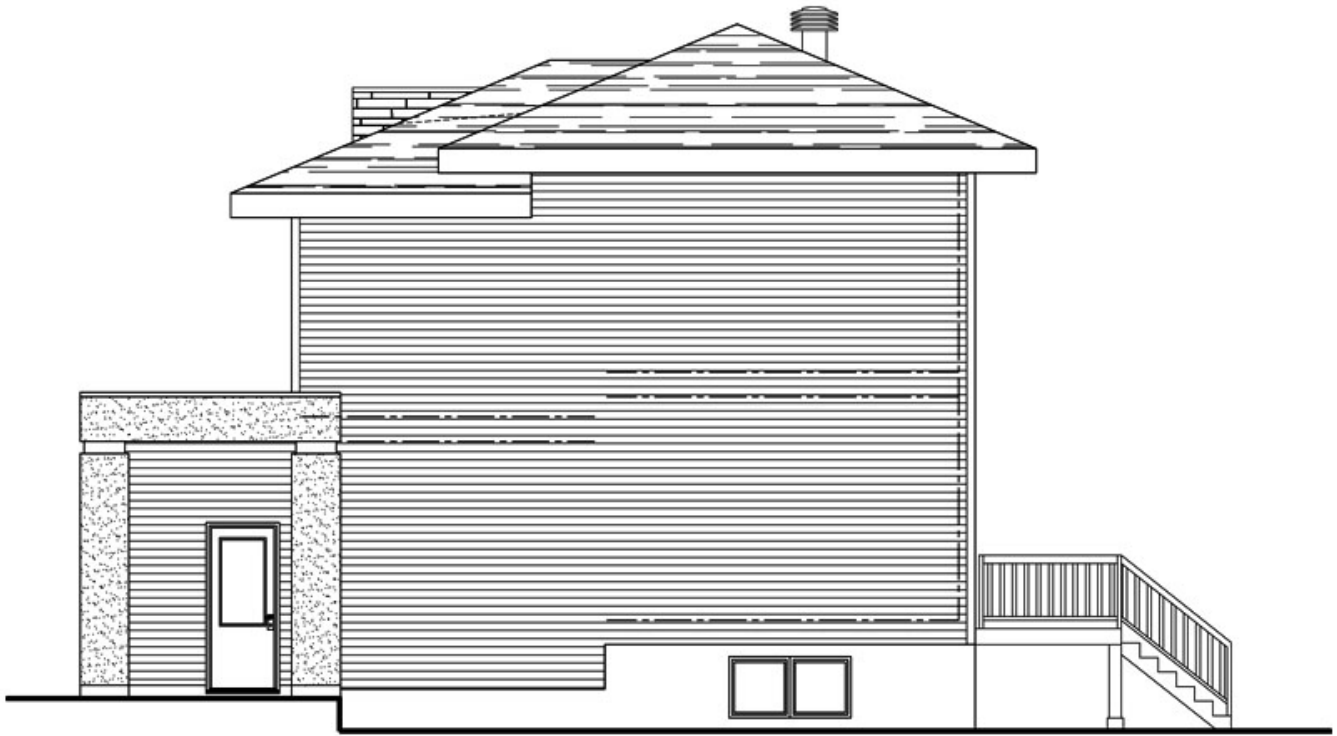
ARRIÈRE

851 - Le Viridis



LATÉRALE GAUCHE

851 - Le Viridis



LATÉRALE DROITE

851 - Le Viridis