

## 853 - LE VELUTINA



**1 étage | 2 chambres | 2 salles de bain | 1 325 pi<sup>2</sup>**

**À partir de 304 800\$**

**SKU:** 853 | **Categories:** [Bungalow](#), [Bungalow - Plain pied](#) |

## **PRODUCT DESCRIPTION**

**STYLE ARCHITECTURAL:** Champetre-Rustique

### **DIMENSIONS**

**Superficie rez-de-chaussée (pc):** 1 352 pi2

**Superficie totale (pc):** 1 325 pi2

**Superficie garage (pc):** 294 pi2

**Largeur de la maison (pieds):** 39'

**Profondeur de la maison (pieds):** 44'

**Hauteur total de la maison:** 22'-6"

### **HAUTEUR DES PLAFONDS**

**RDC:** 8'

**Salon:** 9'

**Salle à manger:** 8'

**Chambre des maîtres:** 8'

**Halle d'entrée:** 8'

**GARAGE:** Avec

### **CARACTÉRISTIQUES**

- Aire ouverte
- Salon à l'arrière
- Cuisine avec ilot
- Chambre des maitres au rez-de-chaussée
  - Chambre des maitres avec walk-in

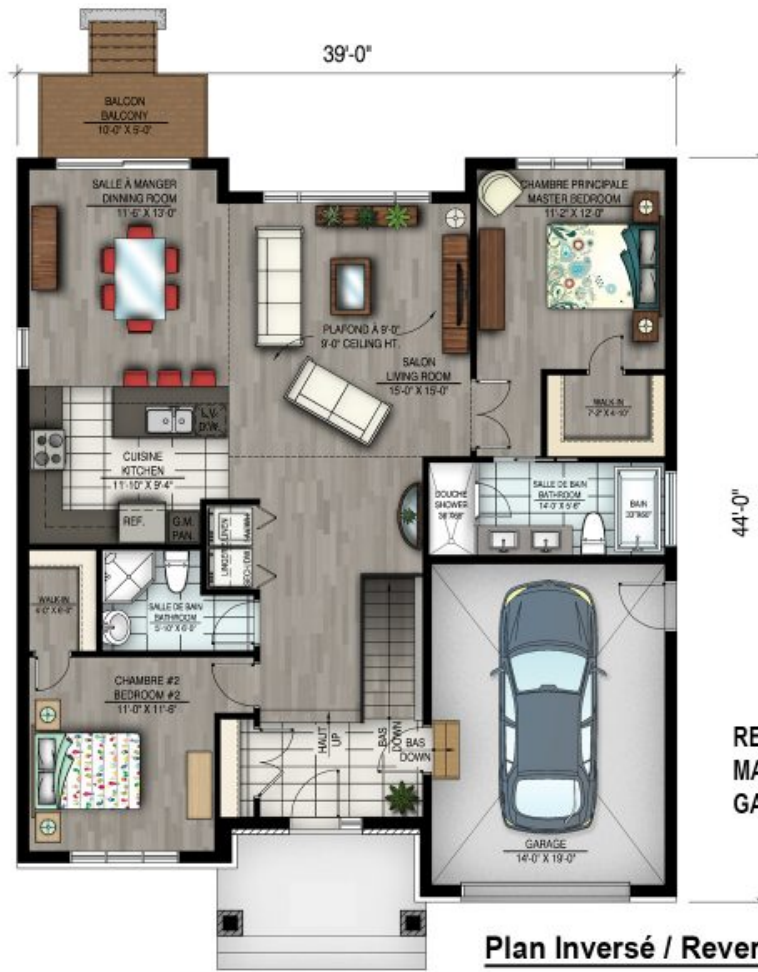


# 853 - Le Velutina

REZ-DE-CHAUSSÉE : 1352 p.c.  
MAIN FLOOR : 1352 sq.ft.  
GARAGE : 294 p.c. / sq.ft.







# 853 - Le Velutina

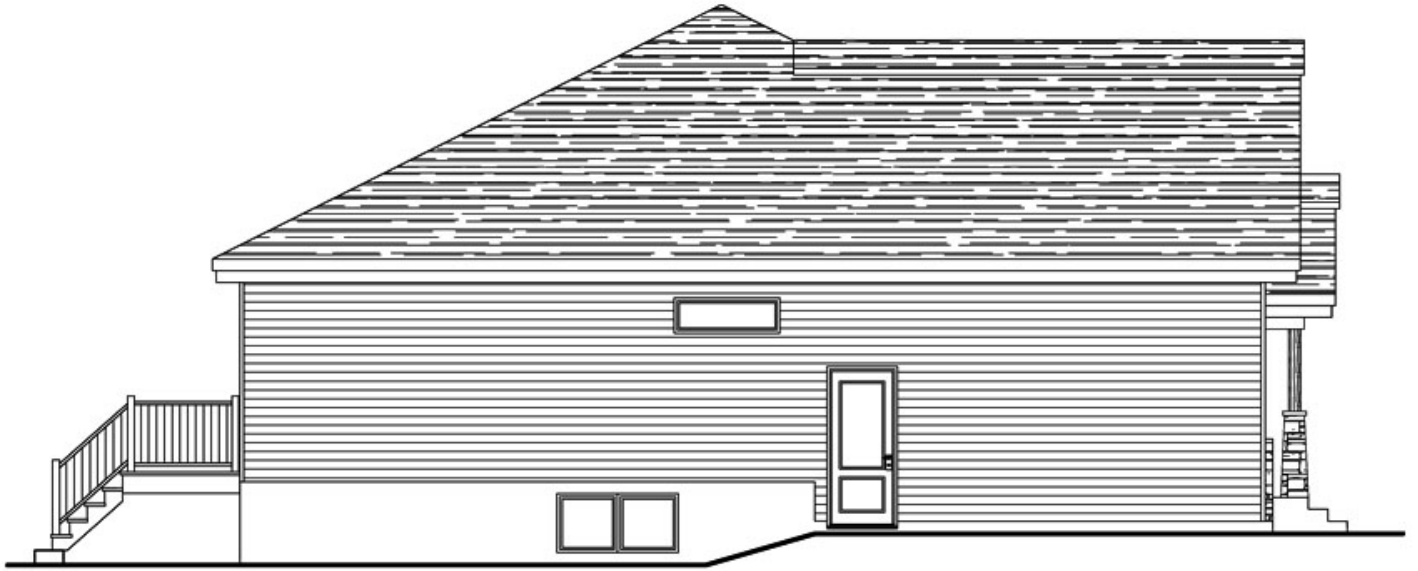




**ARRIERE**



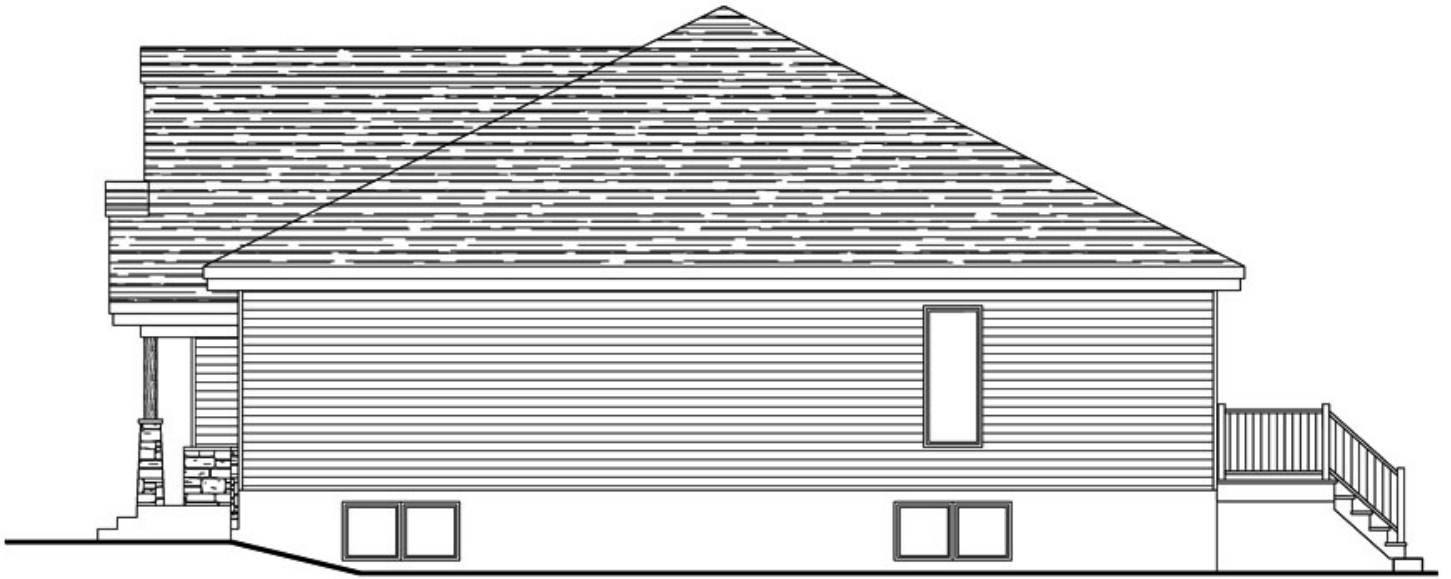
**# 853 - Le Velutina**



## LATERALE GAUCHE



# 853 - Le Velutina



## LATERALE DROITE



# 853 - Le Velutina