

## 856 - LE MOLLIS



**2 étages | 5 chambres | 2,3 salle de bain | 1 544 pi<sup>2</sup>**

**À partir de 315 900\$**

**UGS : 856 | Catégories : [Cottage / Chalet](#) |**

## **PRODUCT DESCRIPTION**

**STYLE ARCHITECTURAL:** Contemporain-Moderne

### **DIMENSIONS**

**Superficie rez-de-chaussée (pc):** 862 pi2

**Superficie étage (pc):** 862 pi2

**Superficie totale (pc):** 1 724 pi2

**Largeur de la maison (pieds):** 28'

**Profondeur de la maison (pieds):** 30'

**Hauteur total de la maison:** 33'-10"

### **HAUTEUR DES PLAFONDS**

**RDC:** 8'

**Étage:** 8'

**Salon:** 8'

**Salle à manger:** 8'

**Chambre des maîtres:** 8'

**Halle d'entrée:** 8'

**GARAGE:** Sans

### **CARACTÉRISTIQUES**

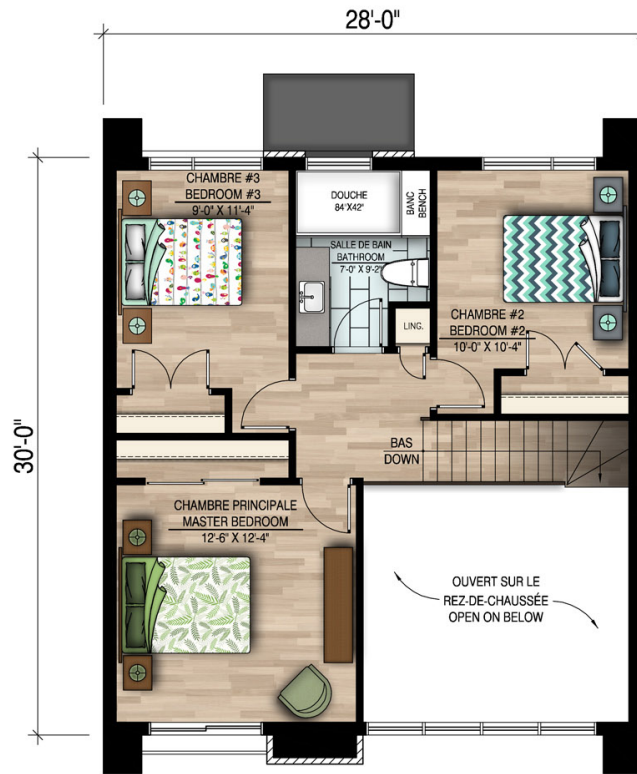
- Aire ouverte
- Toiture en pente
- Salon à l'arrière

- Cuisine avec garde-manger walk-in
- Chambre des maitres avec walk-in
  - Balcon à l'étage
  - Patio couvert



# 856 - Le Mollis





ÉTAGE : 862 p.c.  
SECOND FLOOR : 862 sq.ft.

# 856 - Le Mollis





REZ-DE-JARDIN (OPTION) : 868 p.c.  
BASEMENT : (OPTION) : 868 sq.ft.

### # 856 - Le Mollis







REZ-DE-CHAUSSÉE : 868 p.c.  
MAIN FLOOR : 868 sq.ft.

**Plan Inversé / Reversed Plan**

**# 856 - Le Mollis**





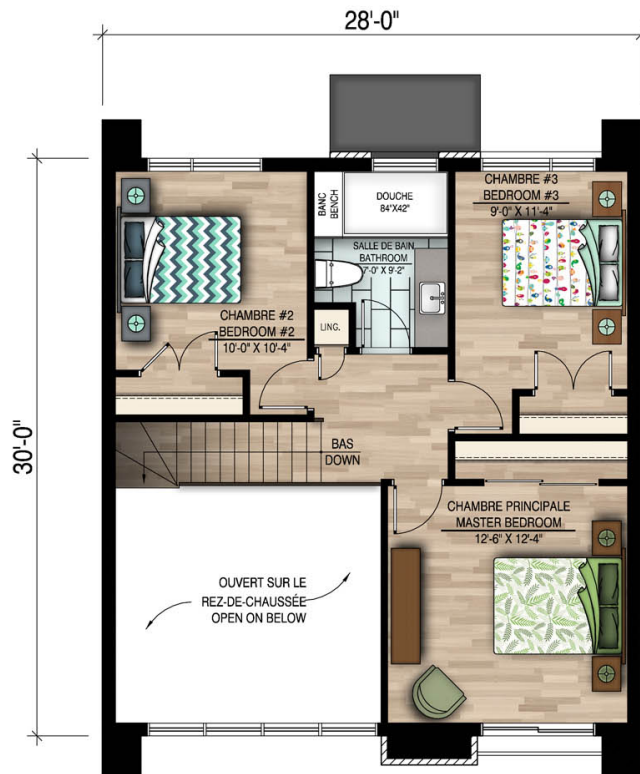
REZ-DE-JARDIN (OPTION) : 868 p.c.  
BASEMENT : (OPTION) : 868 sq.ft.

Plan Inversé / Reversed Plan

**# 856 - Le Mollis**





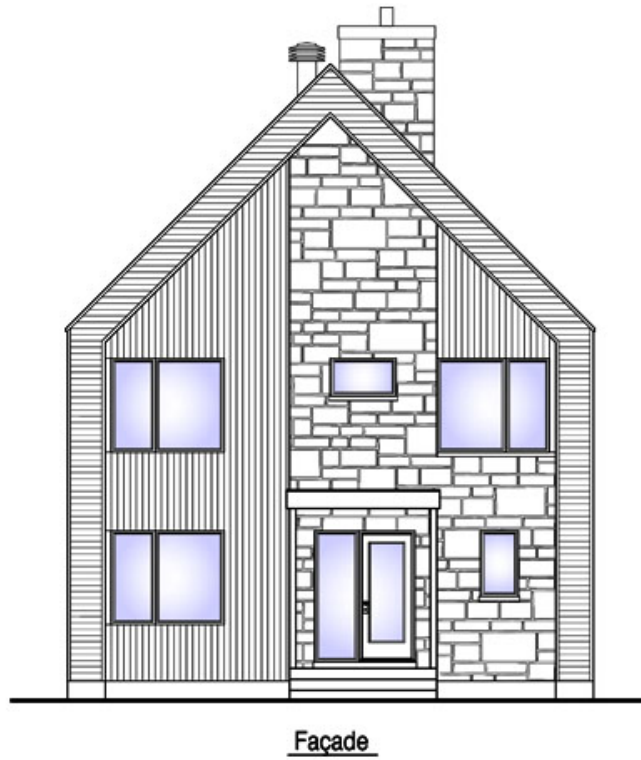


Plan Inversé / Reversed Plan

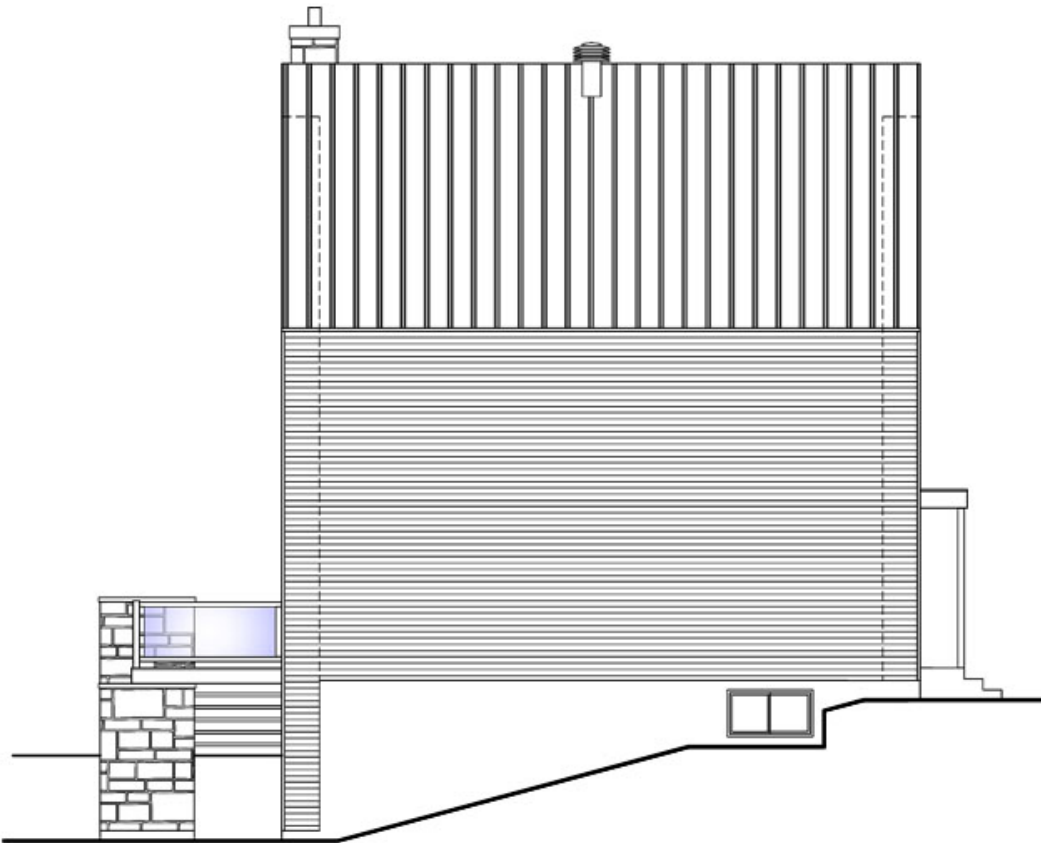
**# 856 - Le Mollis**

ÉTAGE : 862 p.c.  
SECOND FLOOR : 862 sq.ft.





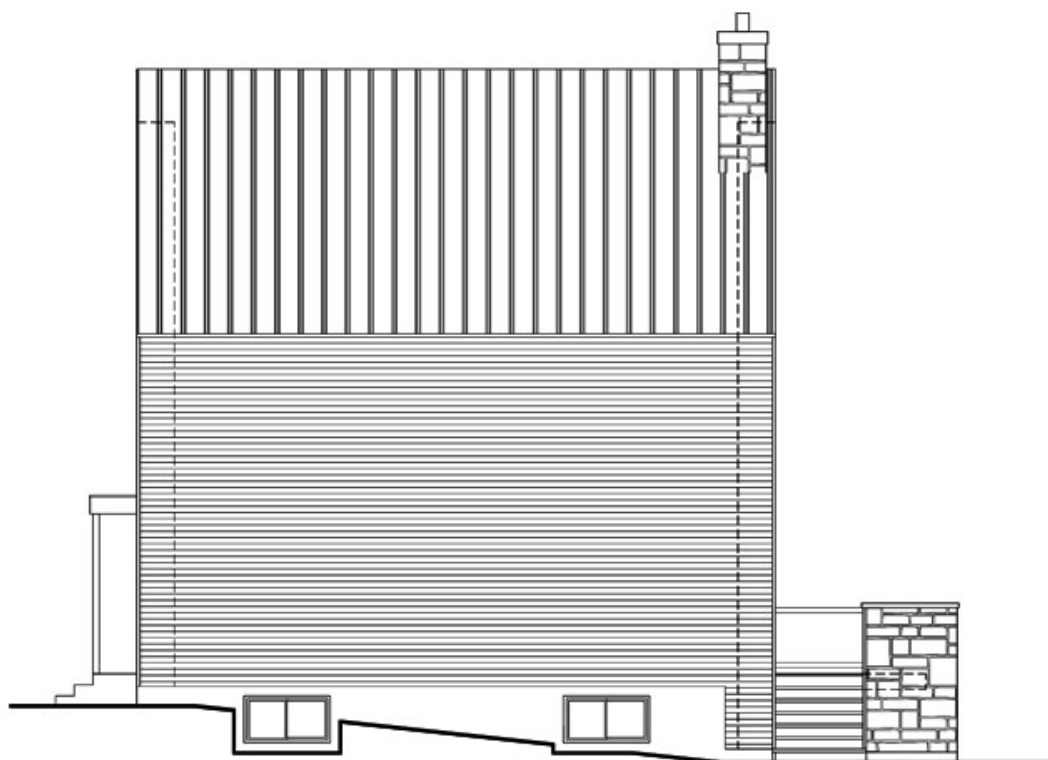
**# 856 - Le Mollis**



Latérale Gauche



# 856 - Le Mollis



Latérale Droite

# 856 - Le Mollis