

857 - LE ROBUR



2 étages | 4 chambres | 2 salle de bain | 1 salle d'eau | 2 643 pi²

À partir de 477 000\$

UGS : 857 | Catégories : [Cottage](#) |

PRODUCT DESCRIPTION

STYLE ARCHITECTURAL: Contemporain-Moderne

DIMENSIONS

Superficie rez-de-chaussée (pc): 1 220 pi2

Superficie étage (pc): 1 423 pi2

Superficie totale (pc): 2 643 pi2

Superficie garage (pc): 441 pi2

Largeur de la maison (pieds): 39'

Profondeur de la maison (pieds): 47'

Hauteur total de la maison: 29'-2"

HAUTEUR DES PLAFONDS

RDC: 9'

Étage: 8'

Salon: 9'

Salle à manger: 9'

Chambre des maîtres: 8'

Halle d'entrée: 9'

GARAGE: Avec

CARACTÉRISTIQUES

- Aire ouverte
- Salon à l'arrière

- Cuisine avec garde-manger walk-in
 - Cuisine avec îlot
- Chambre des maitres avec walk-in



REZ-DE-CHAUSSÉE : 1220 p.c.
MAIN FLOOR : 1220 sq.ft.
GARAGE : 441 p.c. / sq.ft.

857 - Le Robur





ÉTAGE : 1423 p.c.
SECOND FLOOR : 1423 sq.ft.

857 - Le Robur







REZ-DE-CHAUSSÉE : 1220 p.c.
MAIN FLOOR : 1220 sq.ft.
GARAGE : 441 p.c. / sq.ft.

Plan Inversé / Reversed Plan

857 - Le Robur





ÉTAGE : 1423 p.c.
SECOND FLOOR : 1423 sq.ft.

Plan Inversé / Reversed Plan

857 - Le Robur

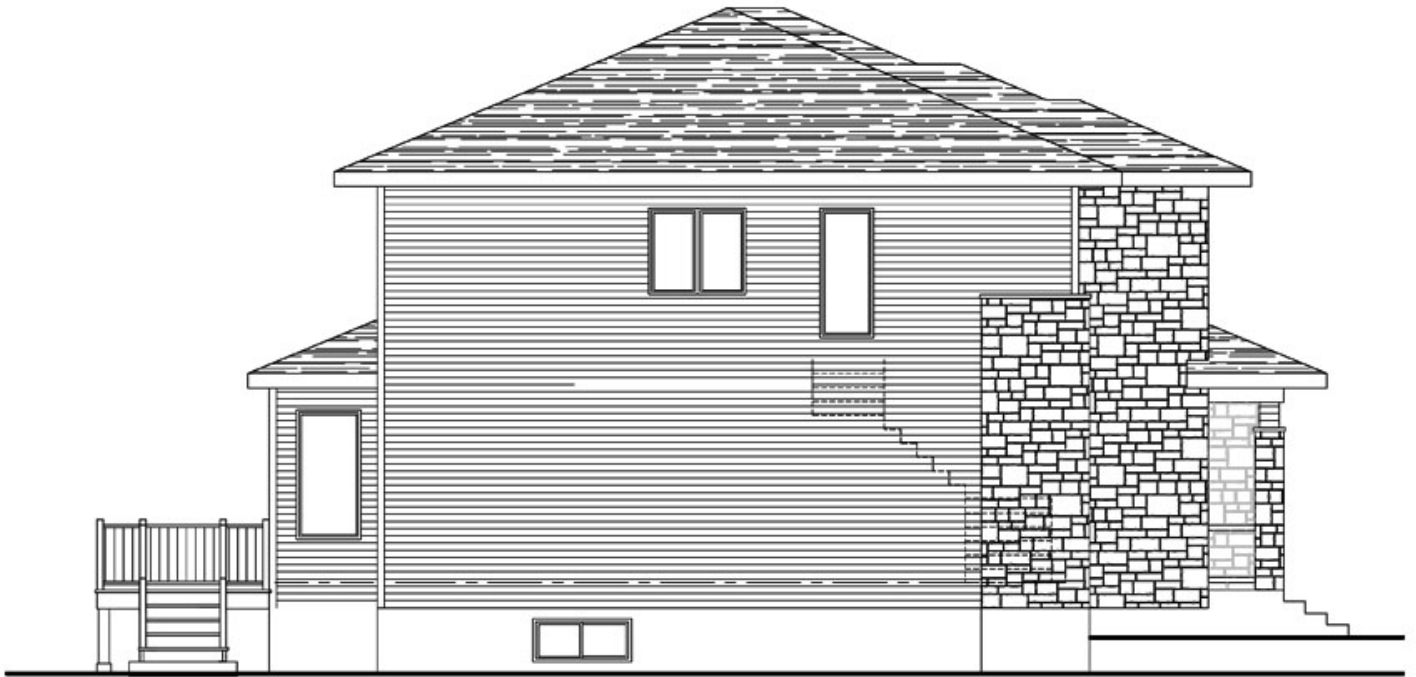




Arriere



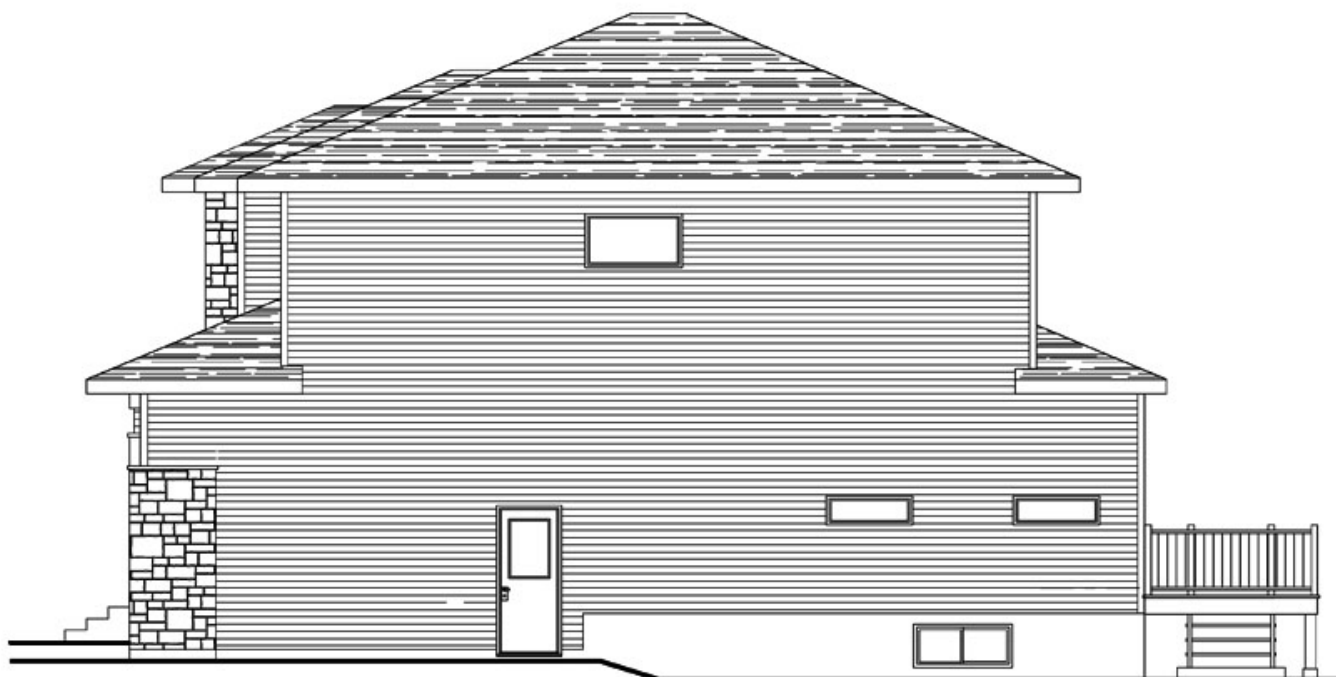
857 - Le Robur



Latérale Gauche



857 - Le Robur



Latérale droite



857 - Le Robur