

859 - LE SALIX



2 étages | 3 chambres | 1 salle de bain | 1 salle d'eau | 1 520 pi²

À partir de 210,000\$

SKU: 859 | Category: [Cottage](#) |

www.plan-design.ca

CARACTÉRISTIQUES DU PLAN

STYLE ARCHITECTURAL: Scandinave

DIMENSIONS

Superficie rez-de-chaussée (pc): 757 pi2

Superficie étage (pc): 763 pi2

Superficie totale (pc): 1 520 pi2

Superficie garage (pc): 308 pi2

Largeur de la maison (pieds): 42'

Profondeur de la maison (pieds): 29'

Hauteur total de la maison: 32'-6"

HAUTEUR DES PLAFONDS

RDC: 9'

Étage: 8'

Salon: 9'

Salle à manger: 9'

Chambre des maîtres: 8'

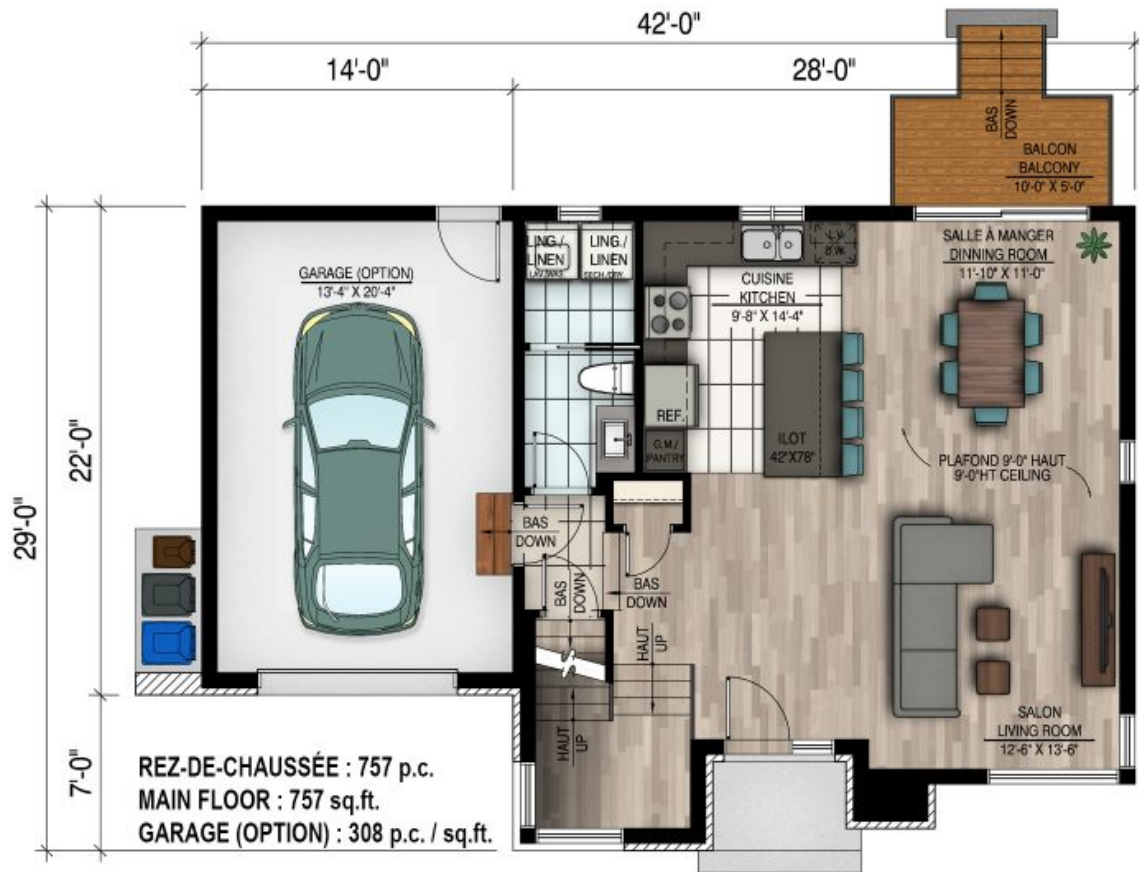
Halle d'entrée: 9'

GARAGE: Sans

CARACTÉRISTIQUES

- Aire ouverte
- Toiture en pente

- Cuisine avec îlot
- Chambre des maitres avec walk-in



859 - Le Salix



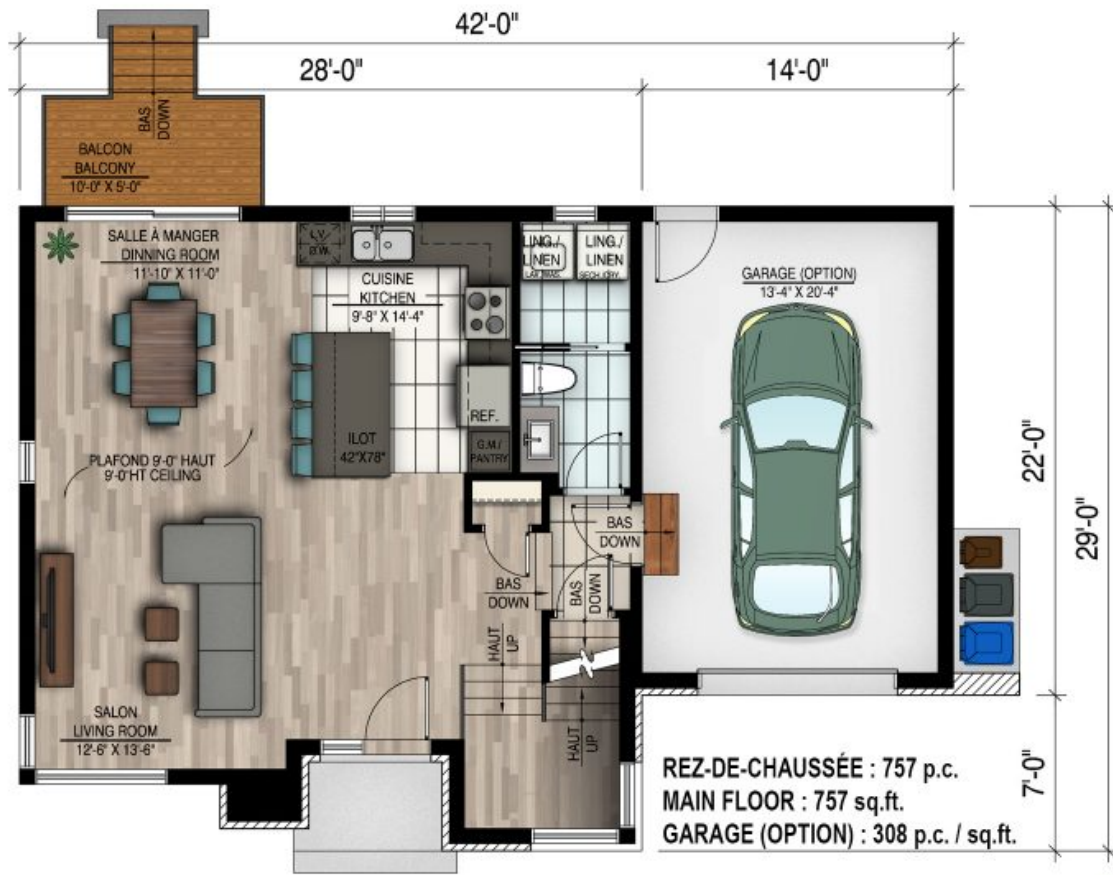


ÉTAGE : 763 p.c.
SECOND FLOOR : 763 sq.ft.
SÉJOUR (OPTION) : 260 p.c.
FAMILY ROOM (OPTION) : 260 sq.ft.

859 - Le Salix







859 - Le Salix

Plan Inversé / Reversed Plan





859 - Le Salix

Plan Inversé / Reversed Plan

