

863 - LE TRILOBA



1 étage | 1 à 3 chambres | 2 salles de bain | 795 pi²

À partir de 179 000\$

SKU: 863 | Categories: [Bungalow / Chalet](#) |

PRODUCT DESCRIPTION

STYLE ARCHITECTURAL: Contemporain-Moderne

DIMENSIONS

Superficie rez-de-chaussée (pc): 795 pi2

Superficie totale (pc): 795 pi2

Largeur de la maison (pieds): 38'

Profondeur de la maison (pieds): 22''

Hauteur total de la maison: 19'-6'', 27'-6''

HAUTEUR DES PLAFONDS

RDC: Cathédrale

Étage: Cathédrale

Salon: Cathédrale

Salle à manger: Cathédrale

Chambre des maîtres: 8'

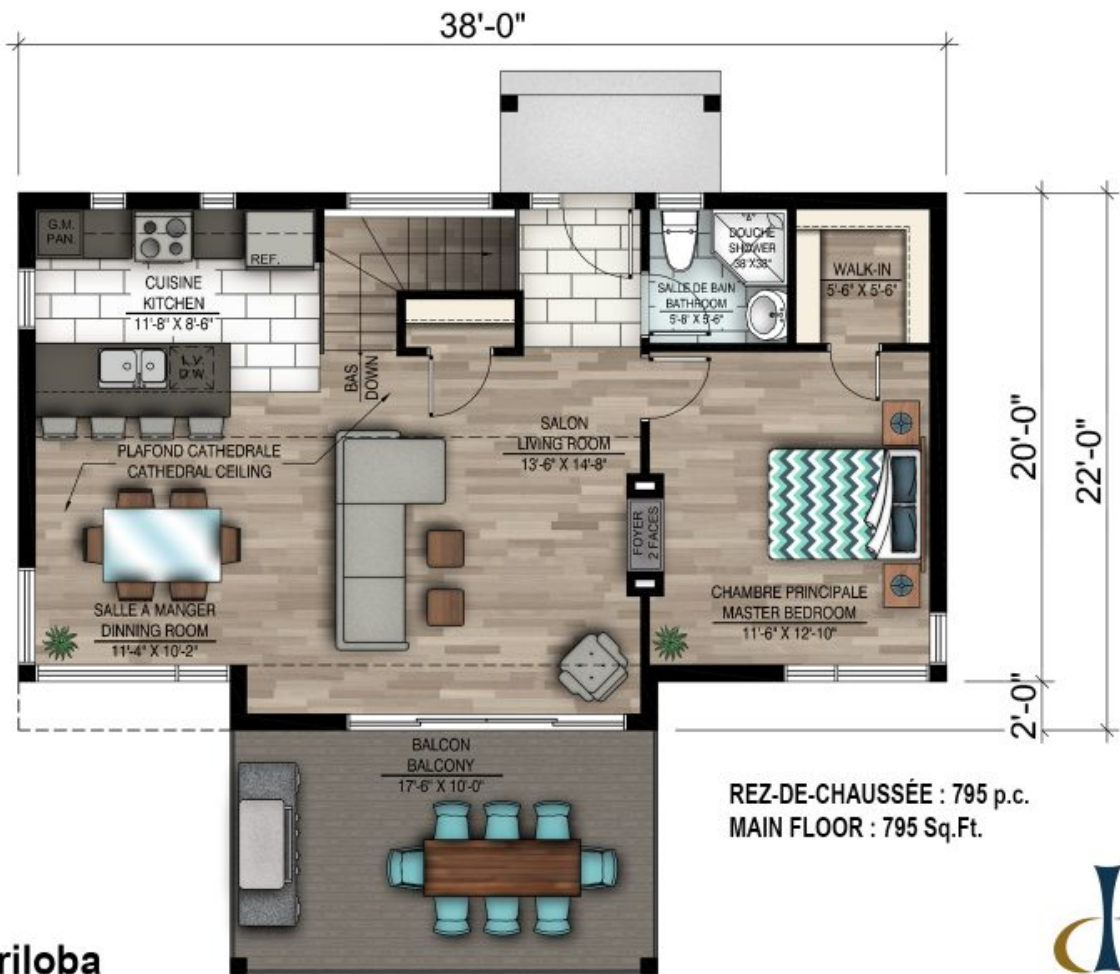
Halle d'entrée: 8'

GARAGE: Sans

CARACTÉRISTIQUES

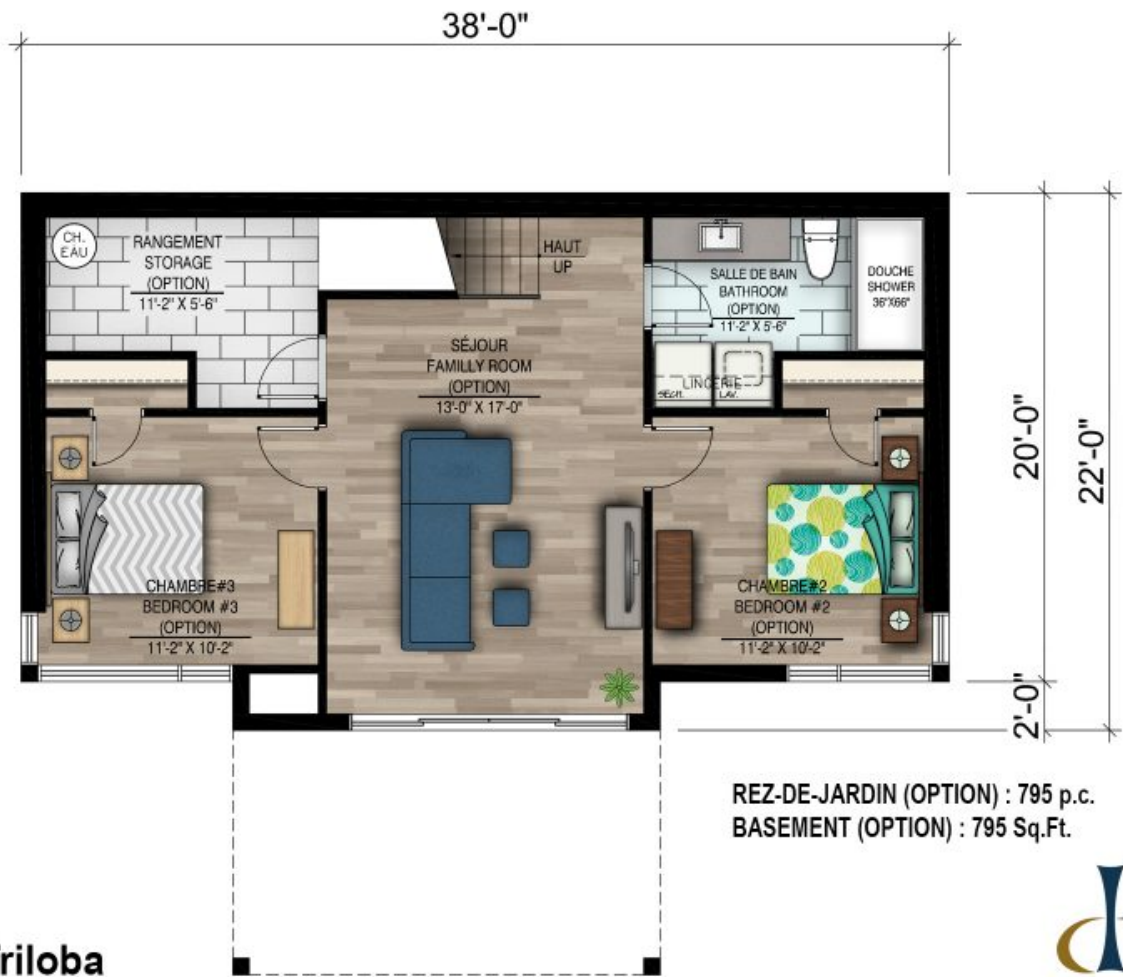
- Toiture en pente
- Cuisine avec îlot
- Chambre des maitres au rez-de-chaussée
 - Patio couvert





863 - Le Triloba



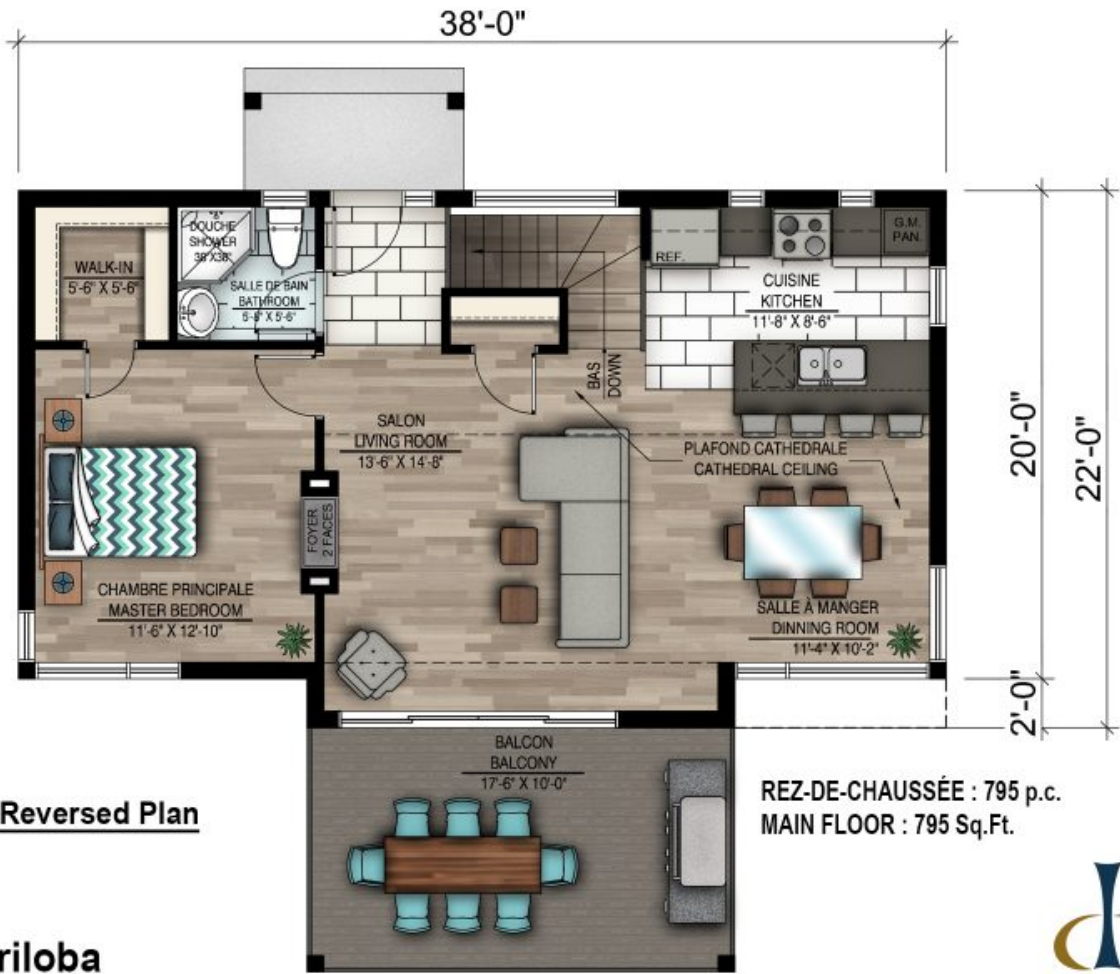


863 - Le Triloba





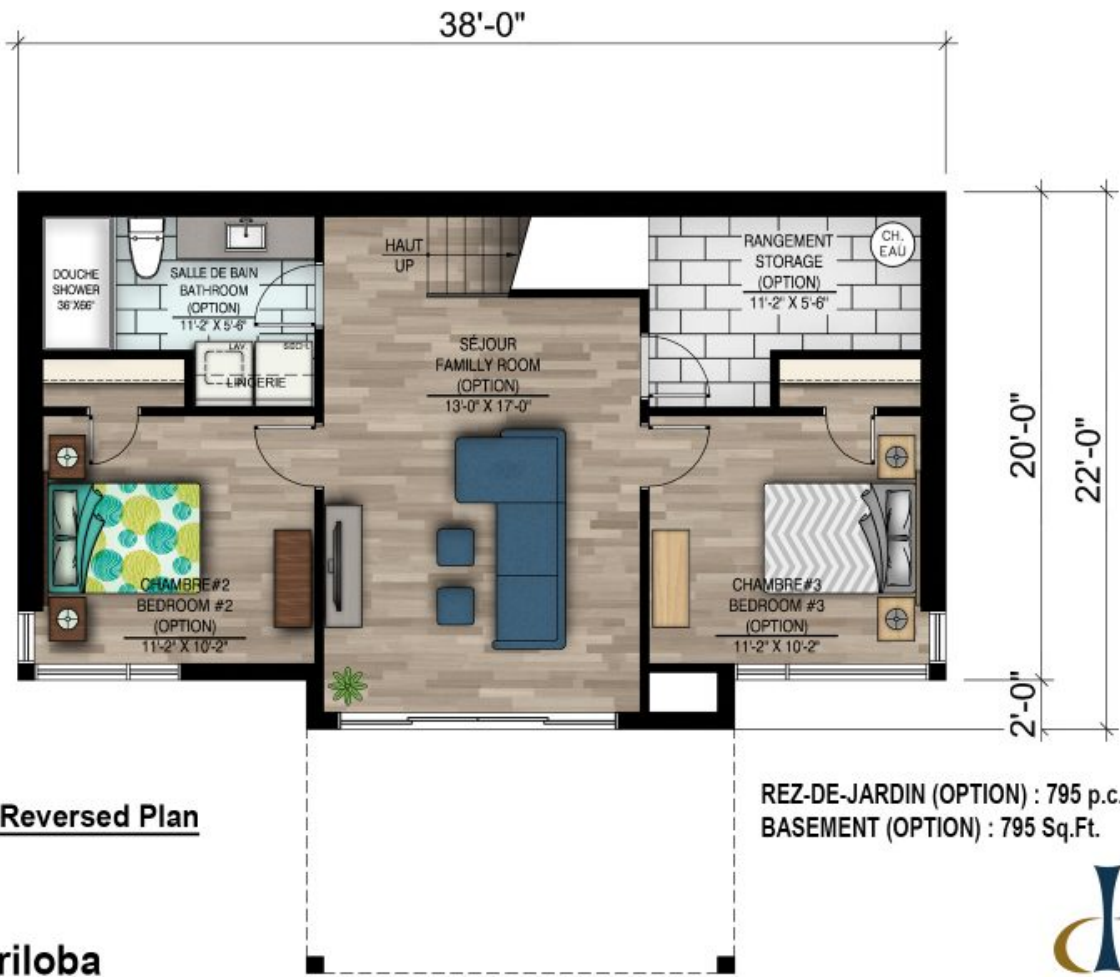




Plan Inversé / Reversed Plan

863 - Le Triloba





Plan Inversé / Reversed Plan

863 - Le Triloba

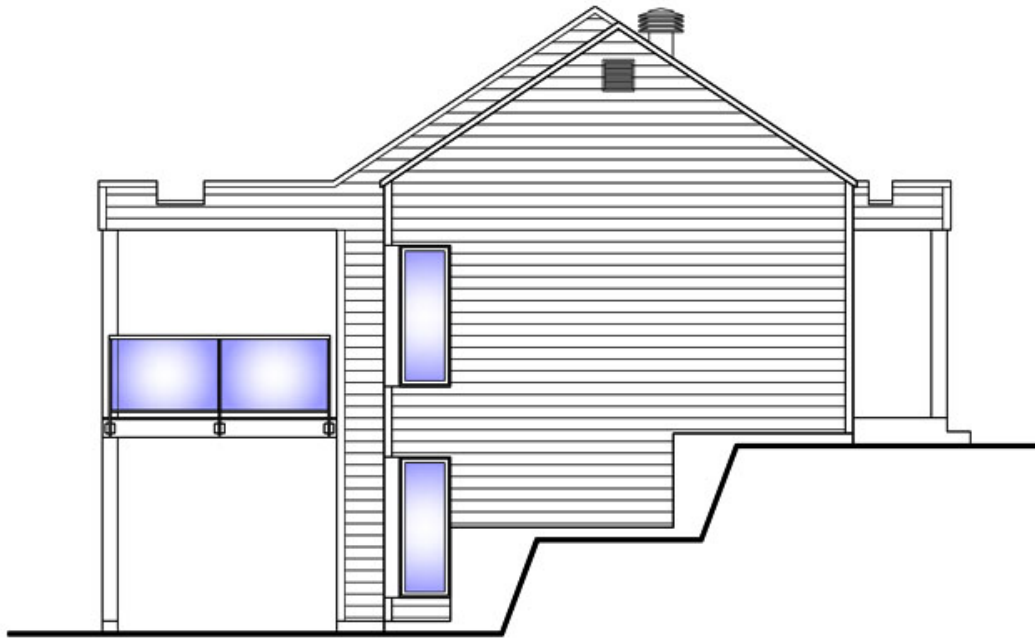




FAÇADE



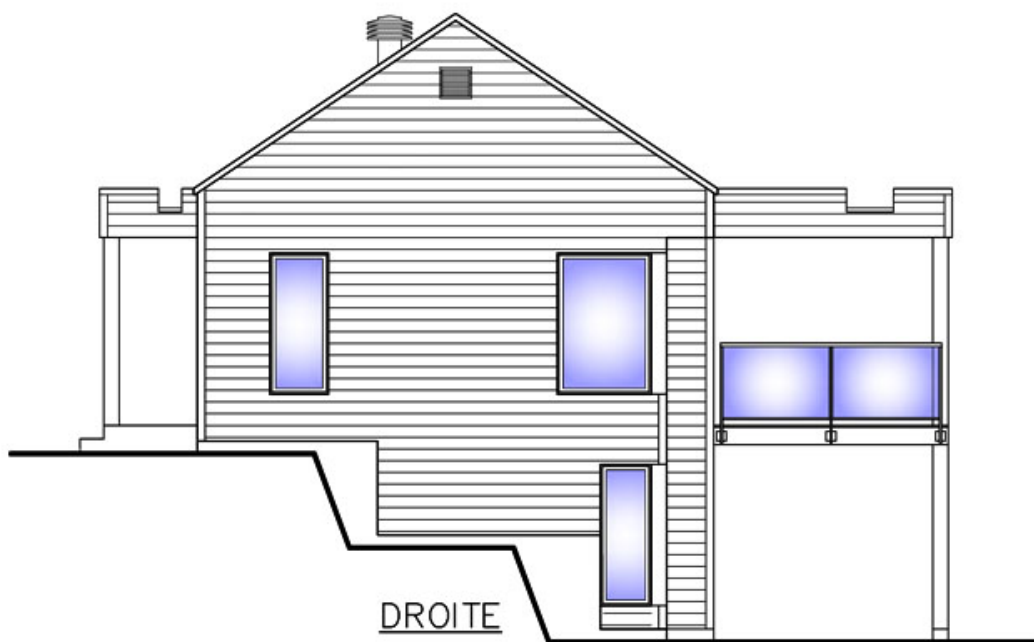
863 - Le Triloba



GAUCHE

Plans
Design

863 - Le Triloba



863 - Le Triloba