

866 - LE OPHOIS



2 étages | 4 chambres | 3 salle de bain | 1 salle d'eau | 3 903 pi²

À partir de 760 300\$

SKU: 866 | Categories: [Cottage](#) |

PRODUCT DESCRIPTION

STYLE ARCHITECTURAL: Cape-Cod, Champetre-Rustique, Chateau-Nouvelle Angleterre, Contemporain-Moderne, Craftsman, Scandinave

DIMENSIONS

Superficie rez-de-chaussée (pc): 1 807 pi2

Superficie étage (pc): 2 096 pi2

Superficie totale (pc): 3 093 pi2

Superficie garage (pc): 796 pi2

Largeur de la maison (pieds): 54'-0"

Profondeur de la maison (pieds): 73'-0"

Hauteur total de la maison: 32'-11"

HAUTEUR DES PLAFONDS

RDC: 9'

Étage: 9'

Salon: 9'

Salle à manger: 9'

Chambre des maîtres: 9'

Halle d'entrée: 19'-2"

GARAGE: Avec

CARACTÉRISTIQUES

- Aire ouverte

- Accès à la salle-de-bain par la chambre principale
 - Garde-robe walk-in
 - Salon à l'arrière
- Cuisine avec garde-manger walk-in
 - Cuisine avec îlot
- Chambre des maitres avec walk-in
 - Balcon couvert
 - Balcon à l'étage
 - Patio couvert



866 - Le Ophois





866 - Le Ophois







866 - Le Ophois





ÉTAGE : 2096 p.c.
SECOND FLOOR : 2096 sq.ft.

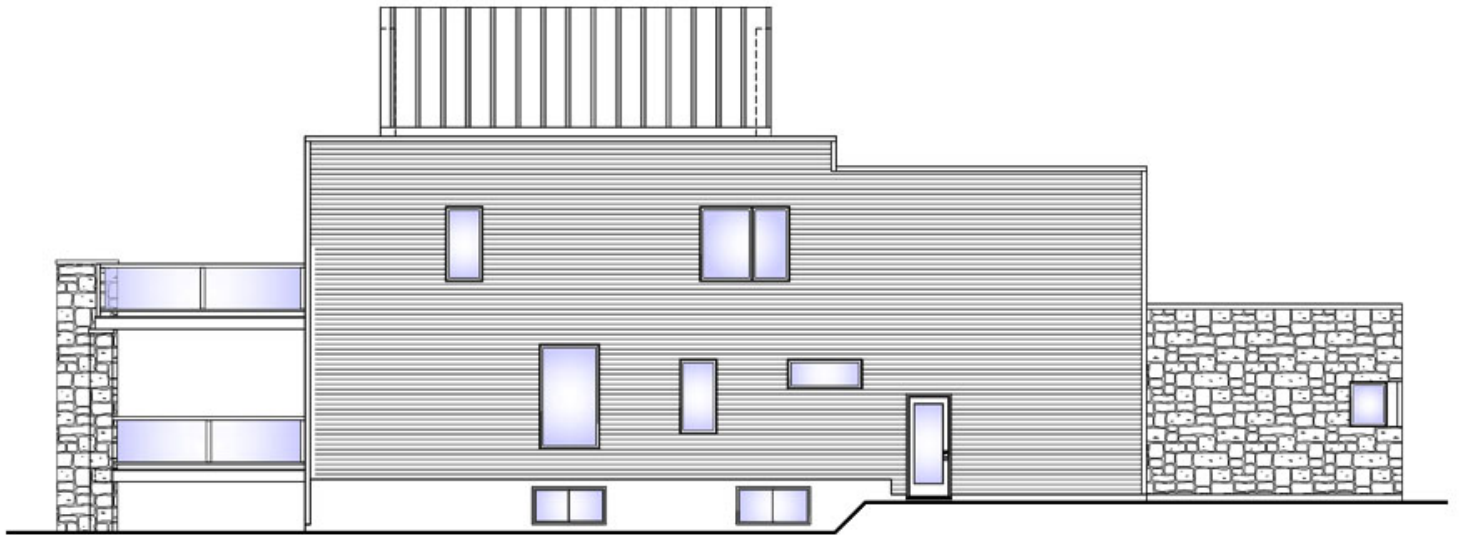
Plan Inversé / Reversed Plan

866 - Le Ophois





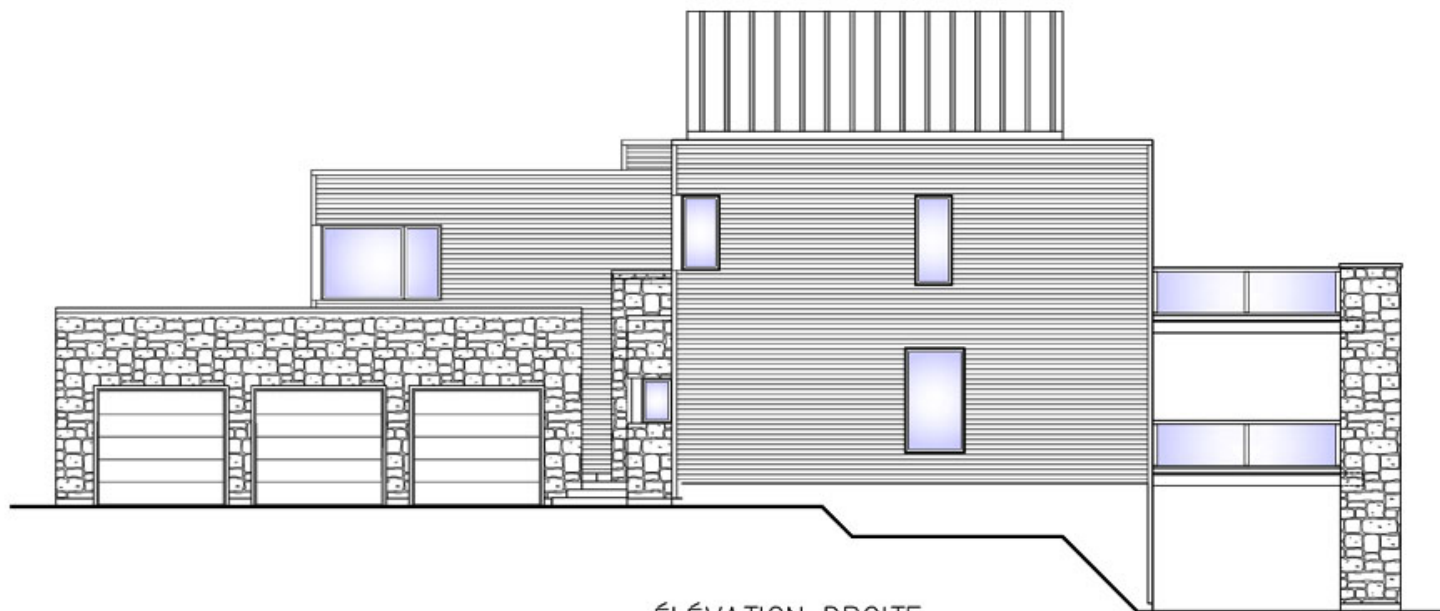
866 - Le Ophois



ÉLEVATION GAUCHE



866 - Le Ophois



ÉLEVATION DROITE



866 - Le Ophois