

## 873 - LE PELLITA



**2 étages | 2 ou 3 chambres | 1 salle de bain | 1 salle d'eau | 1 541 pi<sup>2</sup>**

**À partir de 276 100\$**

**UGS : 873 | Catégories : [Cottage](#) |**

## **PRODUCT DESCRIPTION**

**STYLE ARCHITECTURAL:** Farmhouse

### **DIMENSIONS**

**Superficie rez-de-chaussée (pc):** 685 pi2

**Superficie étage (pc):** 856 pi2

**Superficie totale (pc):** 1 541 pi2

**Superficie garage (pc):** 245 pi2

**Largeur de la maison (pieds):** 45'-6"

**Profondeur de la maison (pieds):** 35'-0"

**Hauteur total de la maison:** 31'-10"

### **HAUTEUR DES PLAFONDS**

**RDC:** 9'

**Étage:** 8'

**Salon:**9'

**Salle à manger:** 9'

**Chambre des maîtres:** 8'

**Halle d'entrée:** 9'

**GARAGE:** Avec

### **CARACTÉRISTIQUES**

- Aire ouverte
- Buanderie

- Chambre des maitres avec walk-in
- Cuisine avec garde-manger walk-in
  - Cuisine avec ilot
  - Ilot
- Toiture en pente



# 873 - Le Pellita





ÉTAGE : 856 p.c.  
SECOND FLOOR : 856 sq.ft.

### # 873 - Le Pellita





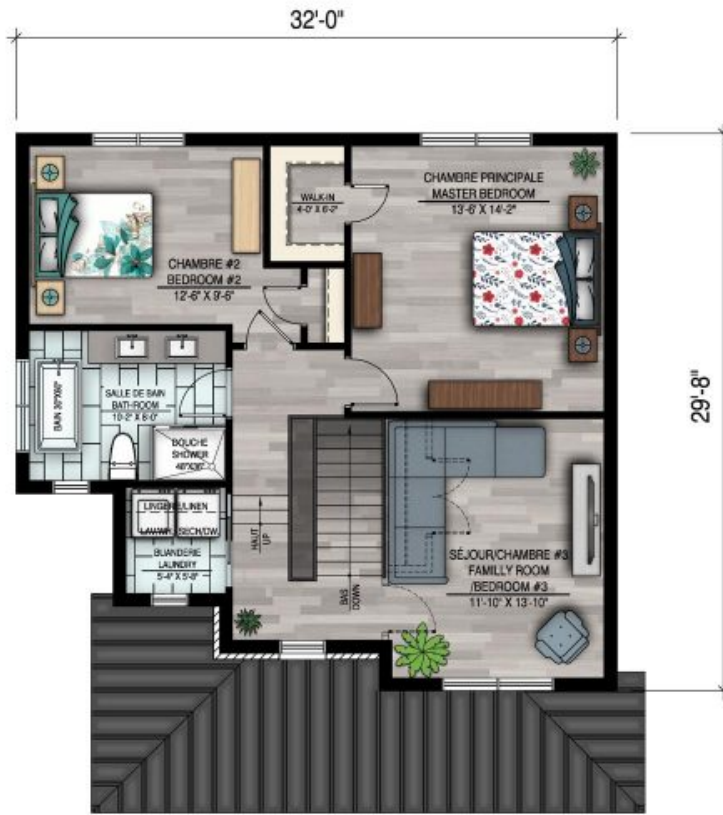


REZ-DE-CHAUSSÉE : 685 p.c.  
MAIN FLOOR : 685 sq.ft.  
GARAGE : 245 p.c. / sq.ft.

# 873 - Le Pellita

Plan Inversé / Reversed Plan





ÉTAGE : 856 p.c.  
SECOND FLOOR : 856 sq.ft.

# 873 - Le Pellita

Plan Inversé / Reversed Plan

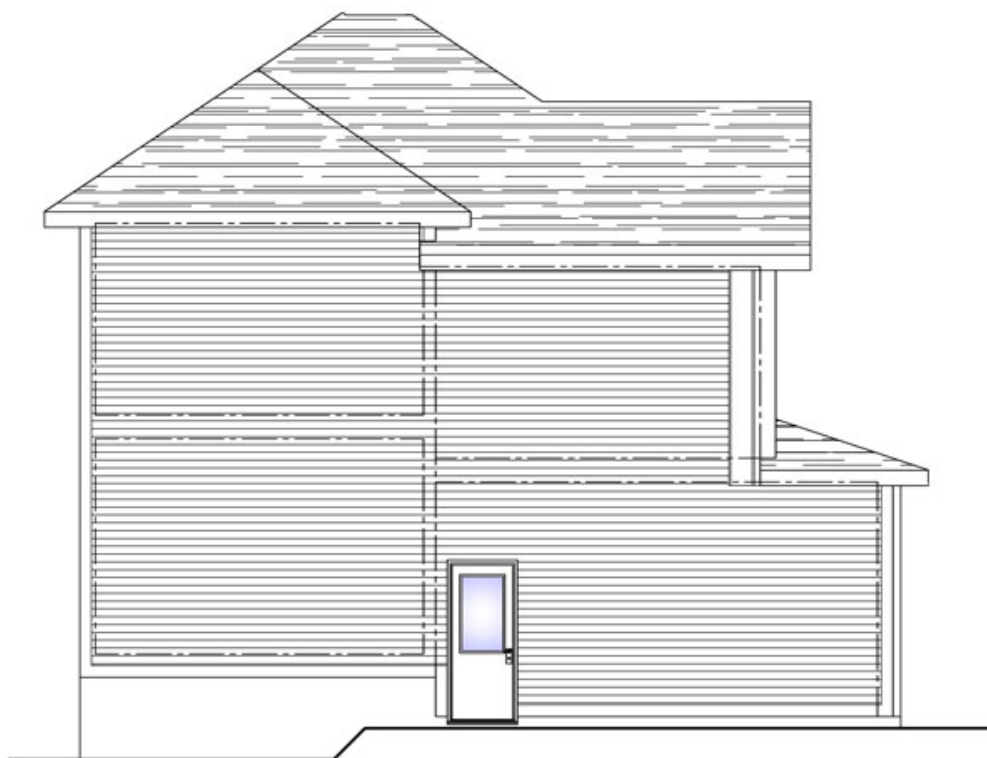




ÉLÉVATION ARRIÈRE

**# 873 - Le Pellita**





ÉLÉVATION GAUCHE

# 873 - Le Pellita



ÉLÉVATION DROITE

# 873 - Le Pellita