

874 - LE CERASUS



2 étages | 3 chambres | 1 salle de bain | 1 salle d'eau | 1 644 pi²

À partir de 293 500\$

SKU: 874 | Categories: [Cottage](#) |

PRODUCT DESCRIPTION

STYLE ARCHITECTURAL: Contemporain-Moderne, Scandinave

DIMENSIONS

Superficie rez-de-chaussée (pc): 872 pi2

Superficie étage (pc): 772 pi2

Superficie totale (pc): 1 644 pi2

Superficie garage (pc): 464 pi2

Largeur de la maison (pieds): 44'

Profondeur de la maison (pieds): 35'-6"

Hauteur total de la maison: 31'-5"

HAUTEUR DES PLAFONDS

RDC: 8' & cathédrale

Étage: 8'

Salon: Cathédrale

Salle à manger: 8'

Chambre des maîtres: 8'

Halle d'entrée: Cathédrale

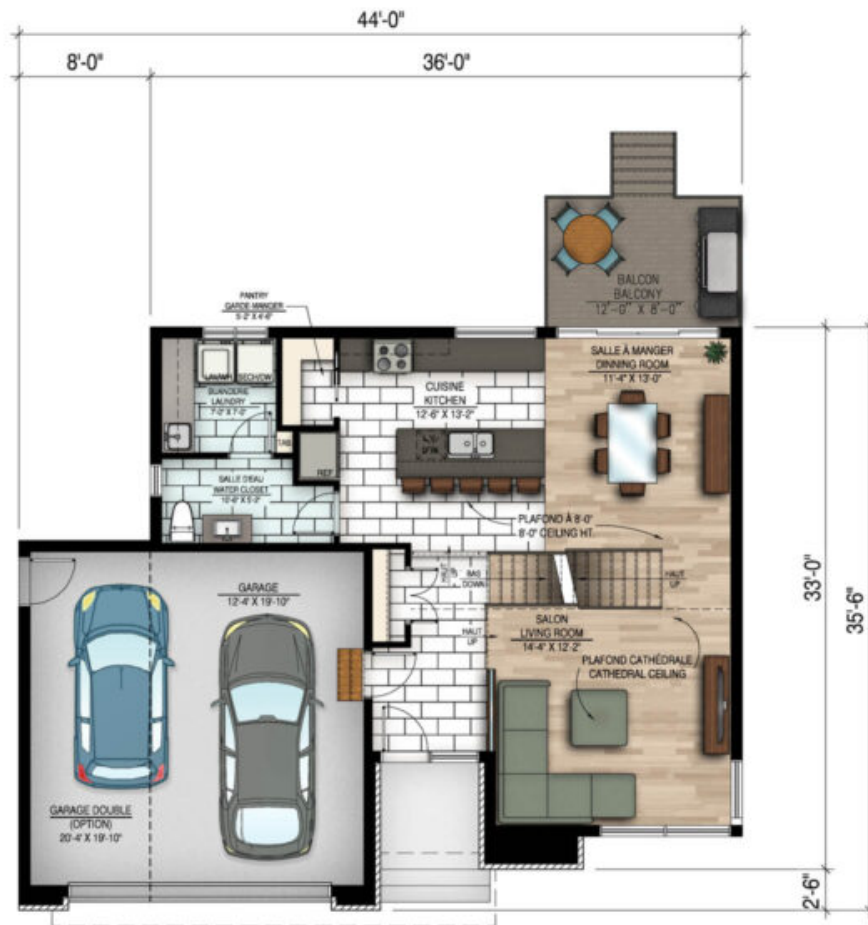
GARAGE: Avec

CARACTÉRISTIQUES

- Accès à la salle-de-bain par la chambre principale
 - Aire ouverte

- Buanderie
- Chambre des maitres avec walk-in
- Cuisine avec garde-manger walk-in
 - Cuisine avec ilot
 - Ilot
- Toiture en pente

REZ-DE-CHAUSSÉE : 872 p.c.
MAIN FLOOR : 872 sq.ft.
GARAGE : 464 p.c. / sq.ft.



874 - Le Cerasus



ÉTAGE : 772 p.c.
SECOND FLOOR : 772 sq.ft.



874 - Le Cerasus







REZ-DE-CHAUSSÉE : 872 p.c.
MAIN FLOOR : 872 sq.ft.
GARAGE : 464 p.c. / sq.ft.

874 - Le Cerasus

Plan Inversé / Reversed Plan



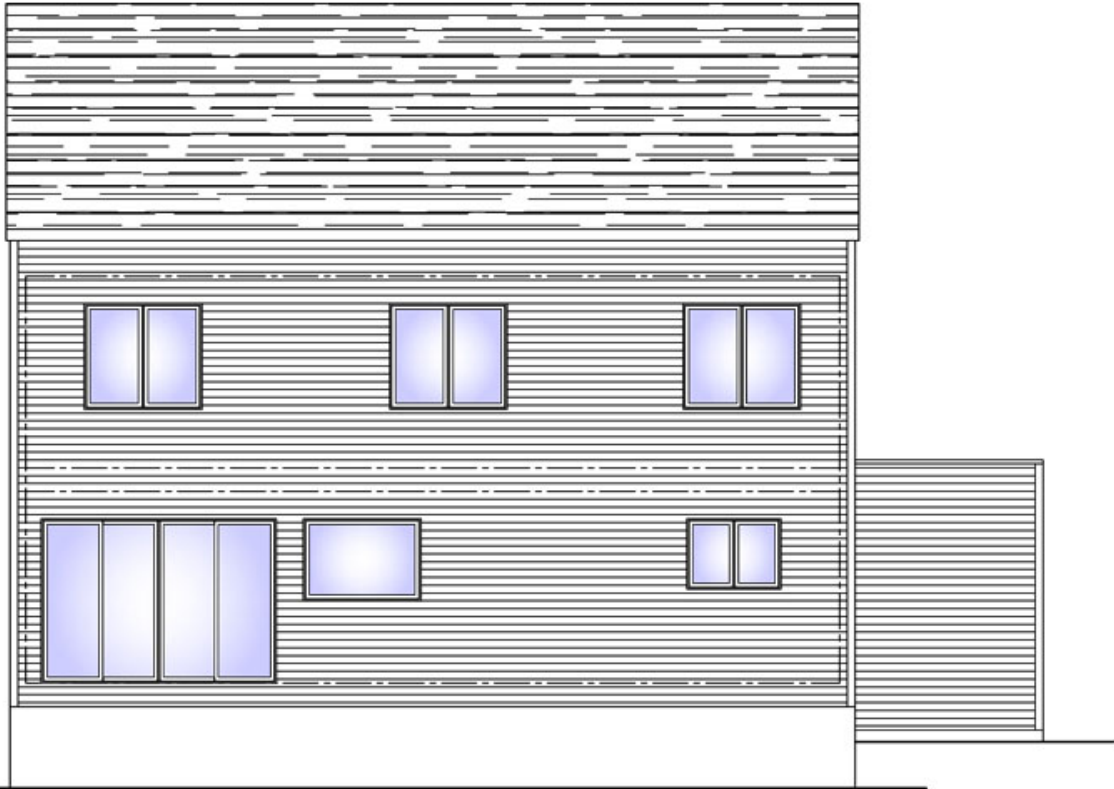


ÉTAGE : 772 p.c.
SECOND FLOOR : 772 sq.ft.

874 - Le Cerasus

Plan Inversé / Reversed Plan





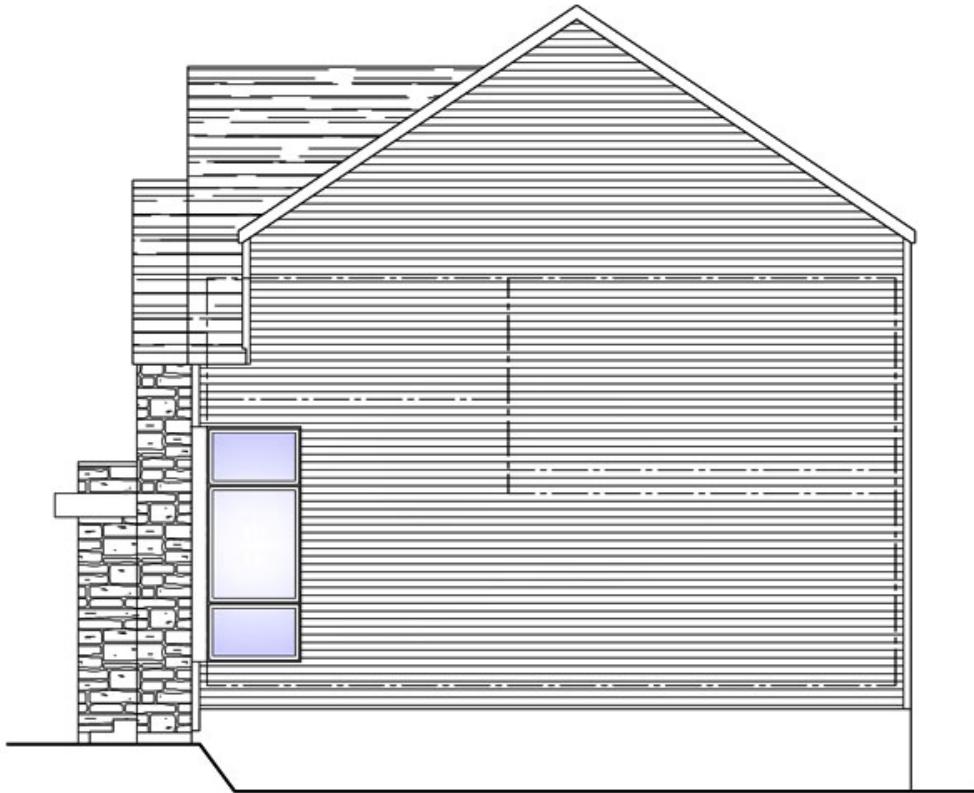
ÉLÉVATION ARRIÈRE

874 - Le Pellita



ÉLÉVATION GAUCHE

874 - Le Pellita



ÉLÉVATION DROITE

874 - Le Pellita

