

## 876 - LE OMORIKA



**1 étage | 3 chambres | 2 salles de bain | 1 800 pi<sup>2</sup>**

**À partir de 414 000\$**

**SKU: 876 | Categories: [Bungalow - Plain pied](#) |**

## **PRODUCT DESCRIPTION**

**STYLE ARCHITECTURAL:** Farmhouse

### **DIMENSIONS**

**Superficie rez-de-chaussée (pc):** 1 800 pi<sup>2</sup>

**Superficie totale (pc):** 1 800 pi<sup>2</sup>

**Superficie garage (pc):** 440 pi<sup>2</sup>

**Largeur de la maison (pieds):** 51'-0"

**Profondeur de la maison (pieds):** 67'-0"

**Hauteur total de la maison:** 25'-4"

### **HAUTEUR DES PLAFONDS**

**RDC:** 8' et Cathédrale

**Salon:** Cathédrale

**Salle à manger:** Cathédrale

**Chambre des maîtres:** 8'

**Halle d'entrée:** 10'

**GARAGE:** Avec

### **CARACTÉRISTIQUES**

- Accès à la salle-de-bain par la chambre principale
  - Aire ouverte
- Chambre des maitres au rez-de-chaussée
  - Chambre des maitres avec walk-in
  - Cuisine avec garde-manger walk-in

- Cuisine avec îlot
- Patio couvert
- Salle-de-bain privé dans la chambre principale
- Toiture en pente



# 876 - Le Omorika





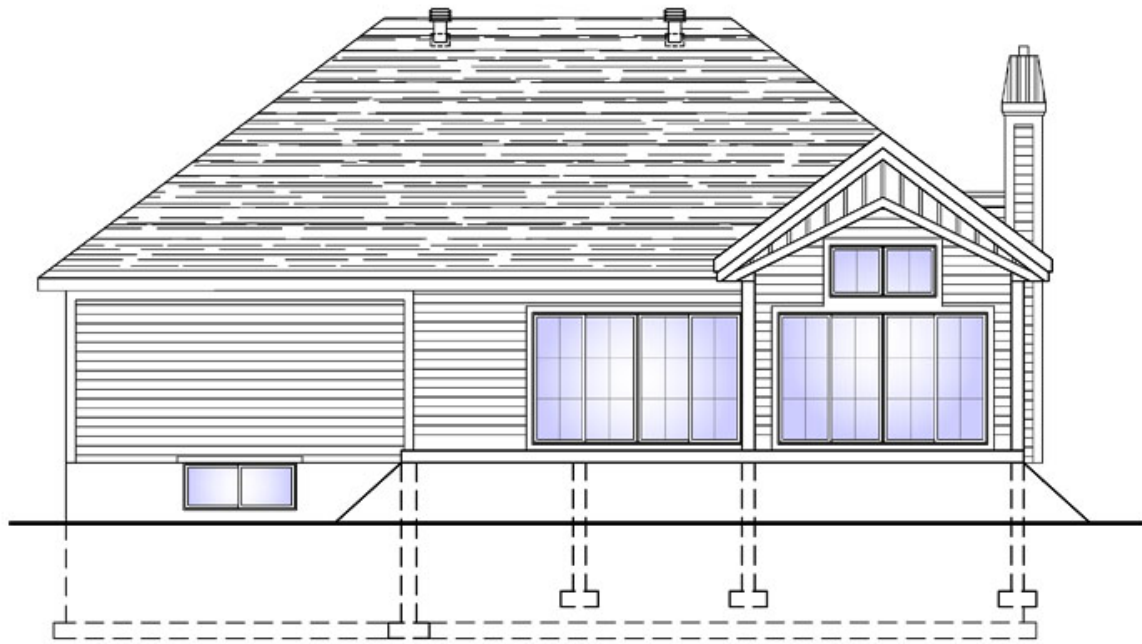




# 876 - Le Omorika

Plan Inversé / Reversed Plan





ÉLEVATION DE L'ARRIÈRE



# 876 - Le Omorika



ÉLEVATION DE LA GAUCHE



# 876 - Le Omorika



ÉLEVATION DE LA DROITE



# 876 - Le Omorika





