

888 - LE LUTEA



2 étages | 3 ou 4 chambres | 2 salle de bain | 1 salle d'eau | 2 684 pi²

À partir de 498 00\$

SKU: 888 | Categories: [Cottage](#) |

PRODUCT DESCRIPTION

STYLE ARCHITECTURAL: Contemporain-Moderne

DIMENSIONS

Superficie rez-de-chaussée (pc): 1 156 pi²

Superficie étage (pc): 1 528 pi²

Superficie totale (pc): 2 684 pi²

Superficie garage (pc): 436 pi²

Largeur de la maison (pieds): 31'-6"

Profondeur de la maison (pieds): 61'-0"

Hauteur total de la maison: 33'-2"

HAUTEUR DES PLAFONDS

RDC: 9'

Étage: 8'

Salon: 9'

Salle à manger: 9'

Chambre des maîtres: 8'

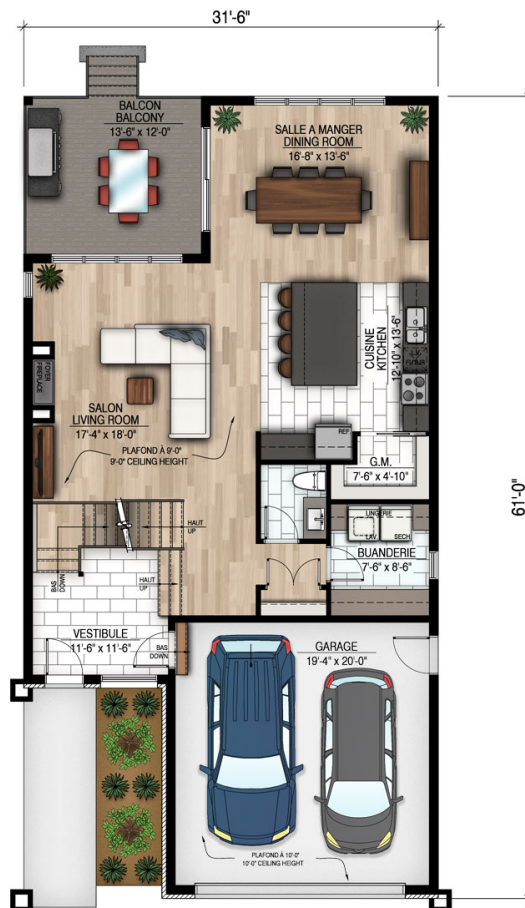
Halle d'entrée: 9'

GARAGE: Avec

CARACTÉRISTIQUES

- Aire ouverte
- Buanderie

- Chambre des maitres avec walk-in
- Cuisine avec garde-manger walk-in
 - Cuisine avec îlot
 - Toiture en pente



REZ-DE-CHAUSSÉE : 1156 p.c.
MAIN FLOOR : 1156 sq.ft.
GARAGE : 436 p.c. / sq.ft.

888 - Le Lutea



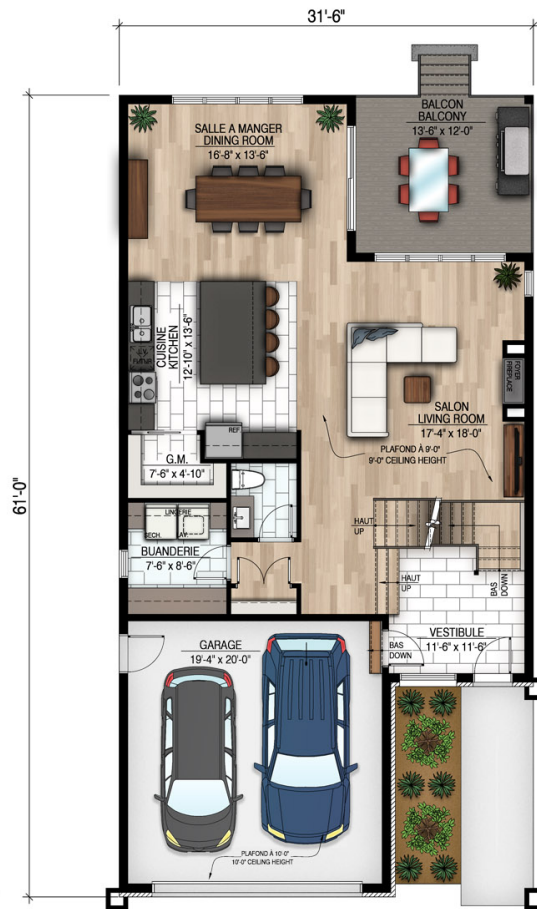


ÉTAGE : 1528 p.c.
SECOND FLOOR : 1528 sq.ft.

888 - Le Lutea



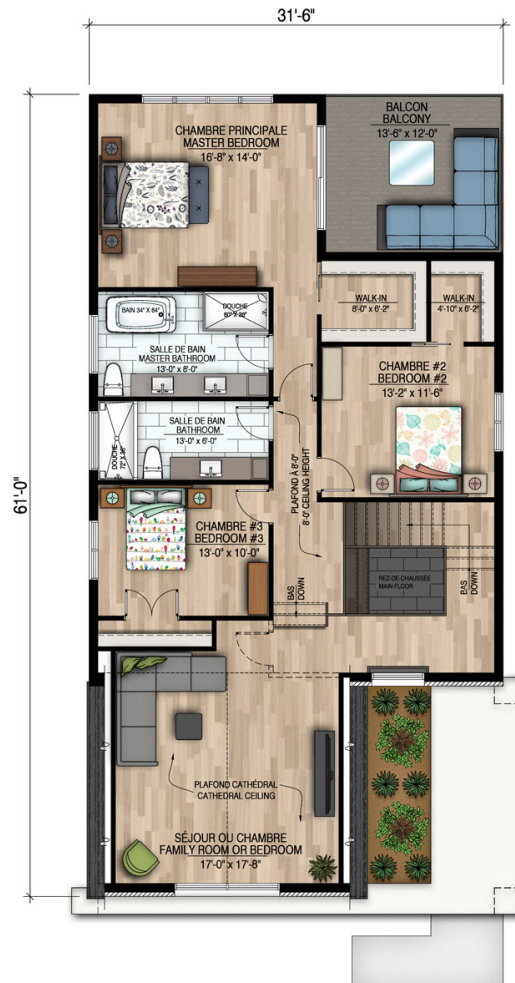




REZ-DE-CHAUSSÉE : 1156 p.c.
MAIN FLOOR : 1156 sq.ft.
GARAGE : 436 p.c. / sq.ft.

Plan Inversé / Reversed Plan
888 - Le Lutea





ÉTAGE : 1528 p.c.
SECOND FLOOR : 1528 sq.ft.

Plan Inversé / Reversed Plan
888 - Le Lutea





888 - Le Lutea



LATÉRALE GAUCHE



888 - Le Lutea



LATÉRALE DROITE



888 - Le Lutea