

460- LE MUSCADET



1,2 étages | 3 chambres | 2 salles de bain | 1 980 pi²

À partir de 406 000\$

SKU: 460 | **Categories:** [Bungalow - Plain pied / Cottage / Chalet](#), [Bungalow - Plain pied](#), [Bungalow - Plain pied / Chalet](#), [Bungalow - Plain pied / Cottage](#), [Bungalow / Chalet](#), [Bungalow / Cottage](#), [Bungalow / Cottage / Chalet](#), [Chalet](#), [Cottage](#) |

PRODUCT DESCRIPTION

STYLE ARCHITECTURAL: Château-Nouvelle Angleterre

DIMENSIONS

Superficie rez-de-chaussée (pc): 1 700 pi2

Superficie étage (pc): 387 pi2

Superficie totale (pc): 2 087 pi2

Superficie garage (pc): 400 pi2

Largeur de la maison (pieds): 44'

Profondeur de la maison (pieds): 51'

Hauteur total de la maison: 31'-2"

HAUTEUR DES PLAFONDS

RDC: 8'

Salon: 10'

Salle à manger: 9'

Chambre des maîtres: 9'

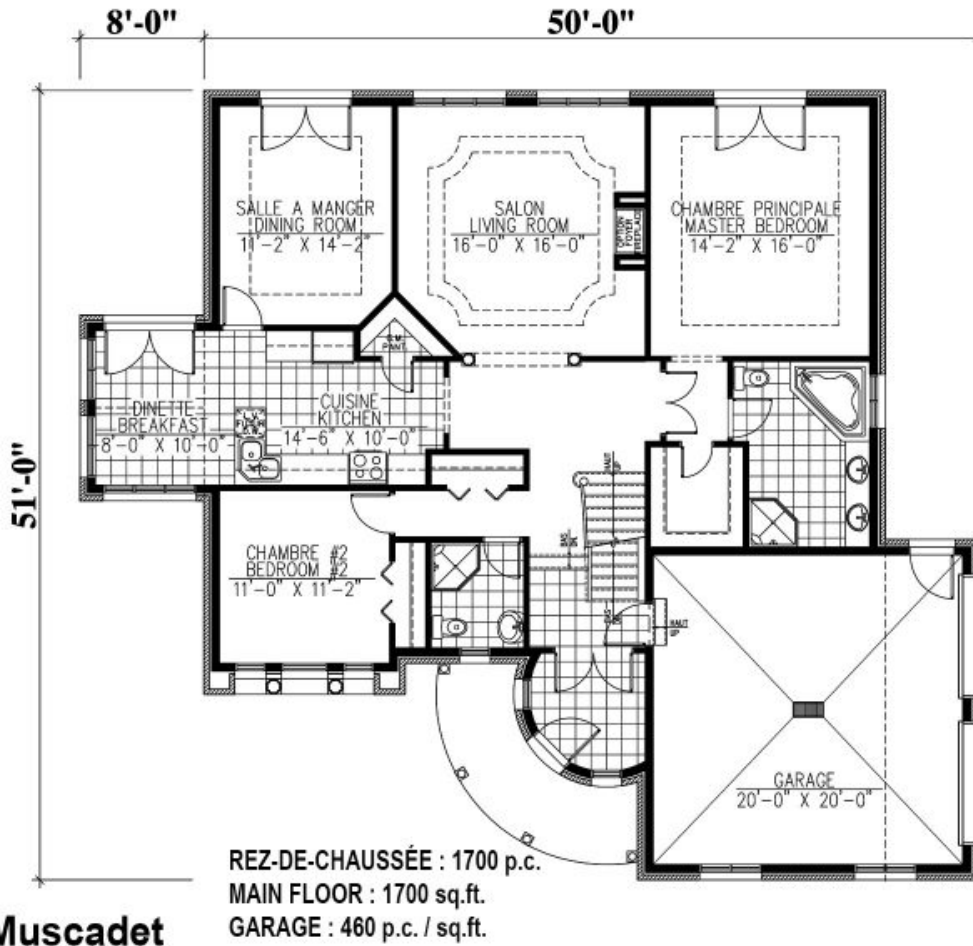
Halle d'entrée: 9'

GARAGE: Avec

CARACTÉRISTIQUES

- Salon à l'arrière
- Cuisine avec garde-manger walk-in

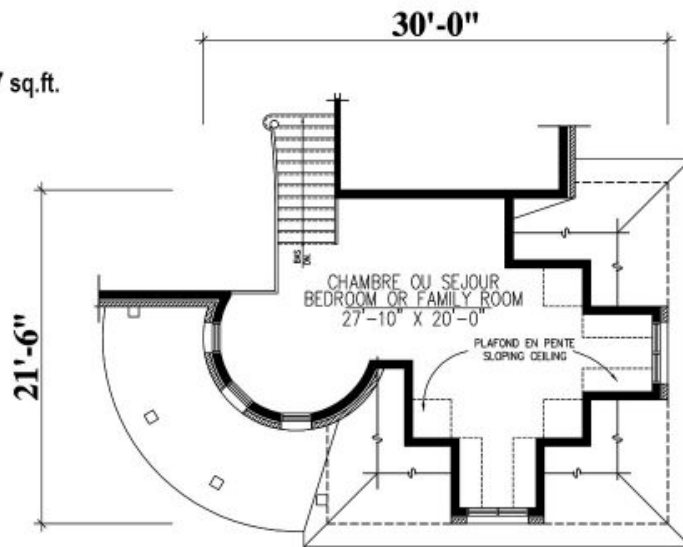
- Chambre des maitres avec walk-in
- Chambre des maitres au rez-de-chaussée
- Balcon couvert



460 - Le Muscadet



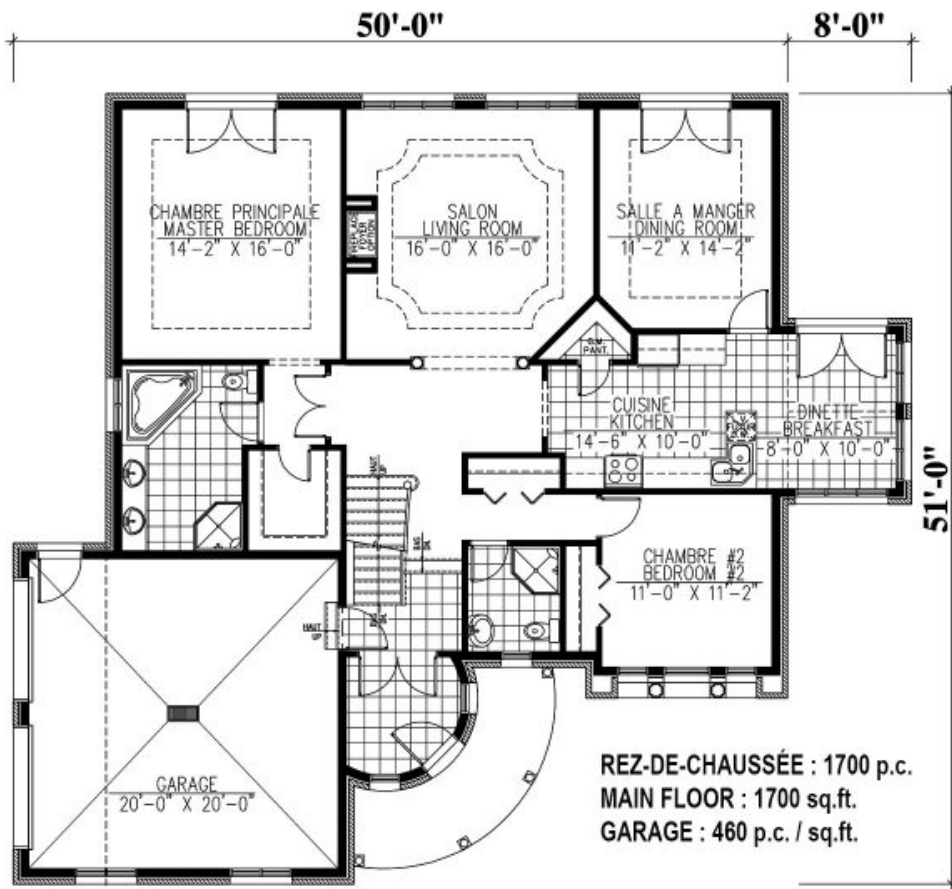
ÉTAGE : 387 p.c.
SECOND FLOOR : 387 sq.ft.



460 - Le Muscadet



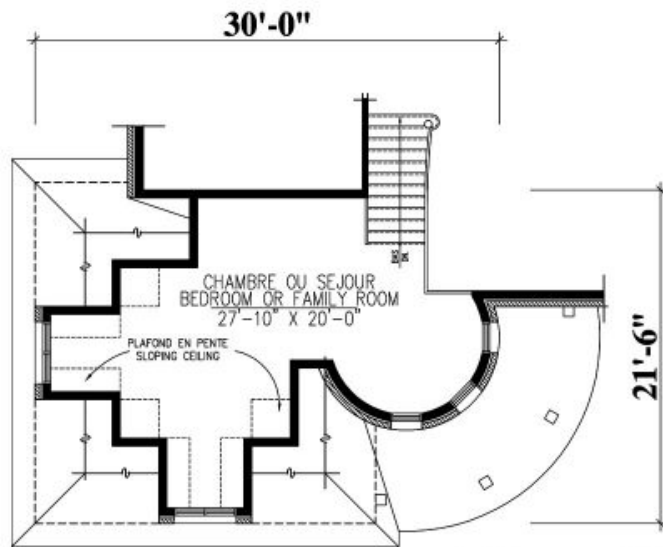




460 - Le Muscadet

Plan Inversé / Reversed Plan





ÉTAGE : 387 p.c.
SECOND FLOOR : 387 sq.ft.

460 - Le Muscadet

Plan Inversé / Reversed Plan







